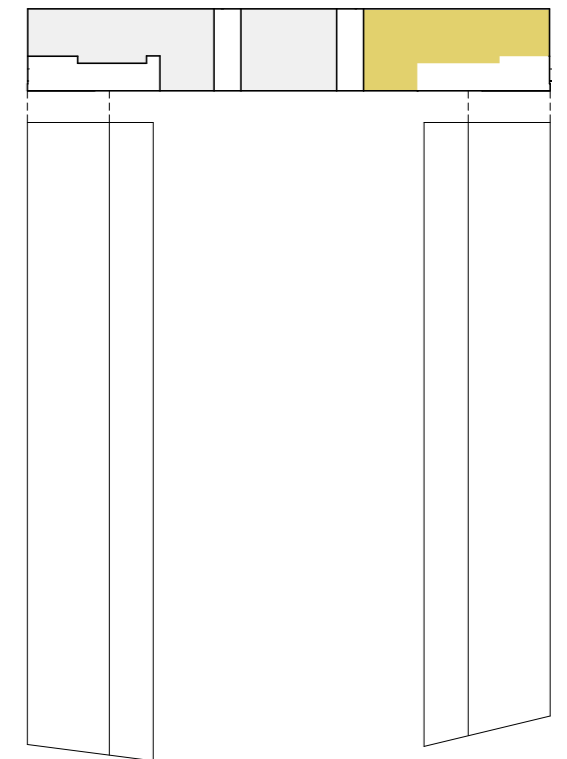


LOCAL COMERCIAL 3

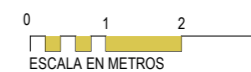
TOTAL SUPERFICIE CONSTRUIDA 283,76 m²

40,90m lineales de hueco de fachada

Altura libre 4,03 y 3,85m



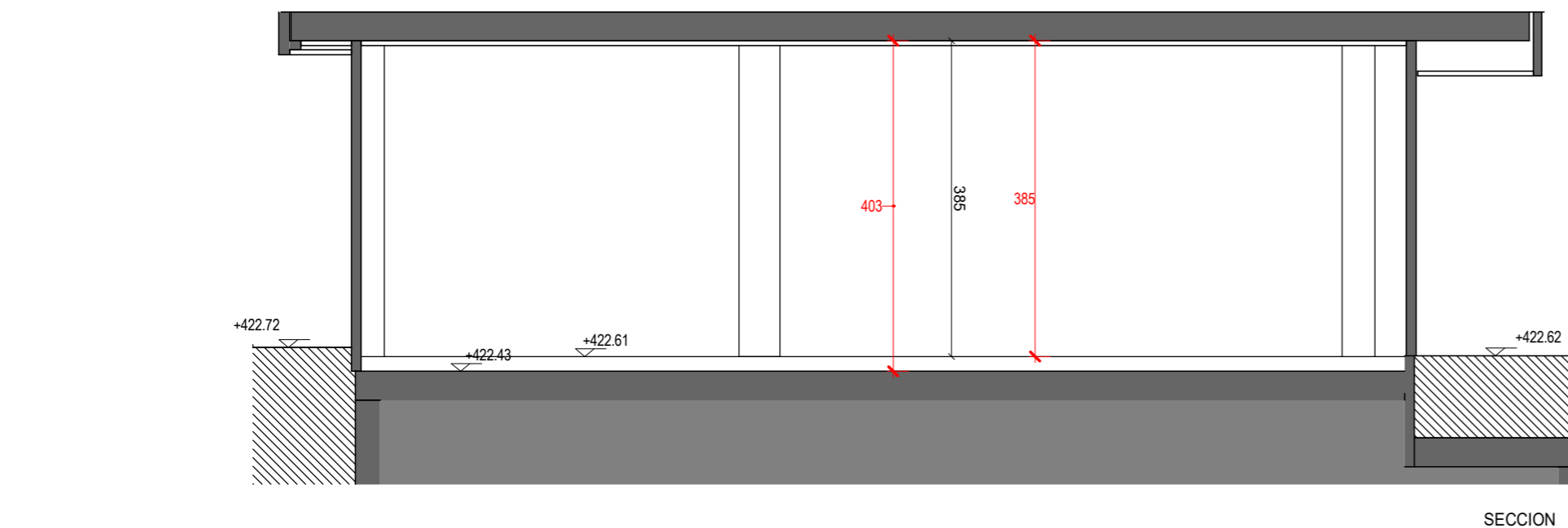
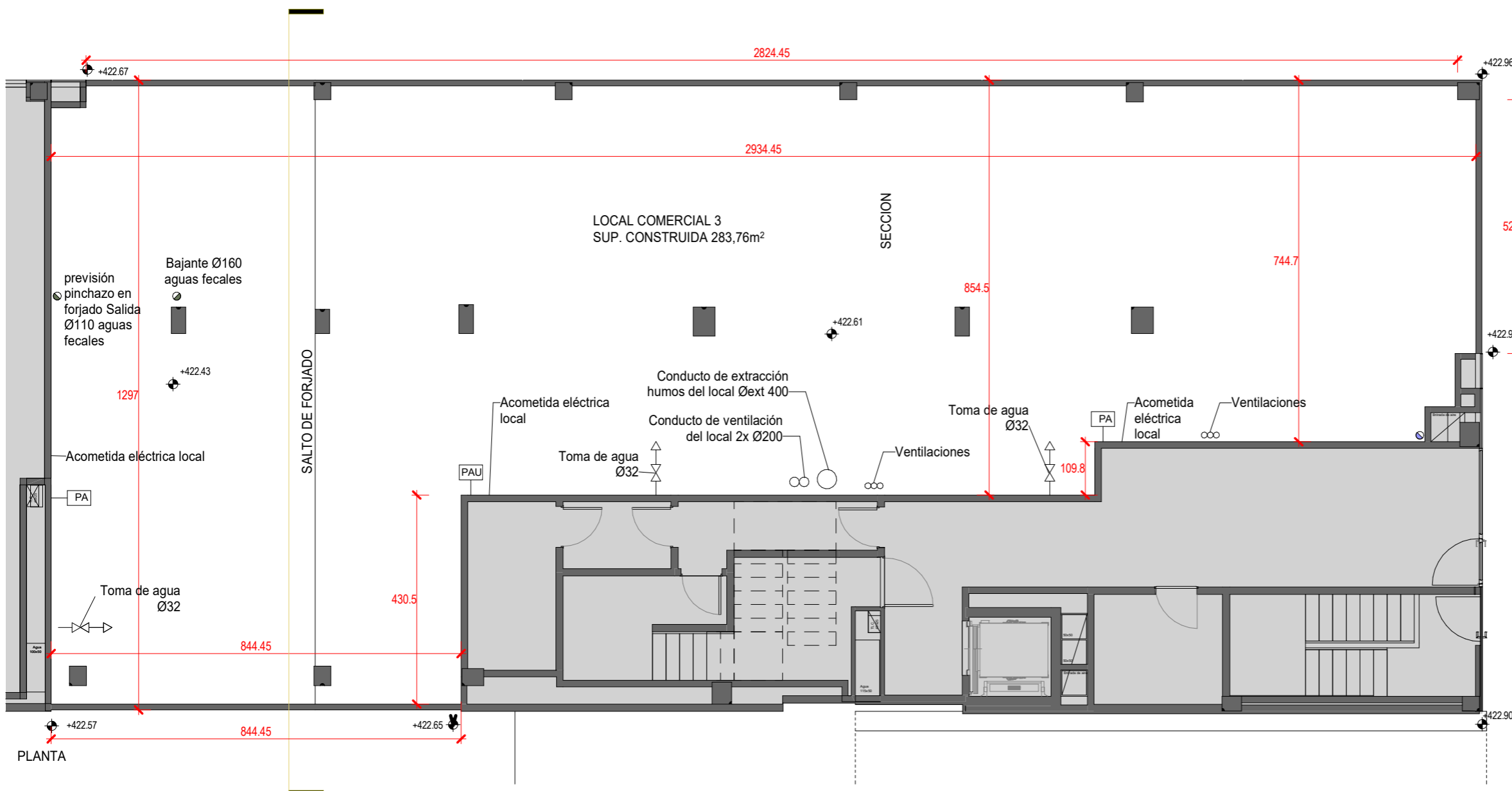
Escala gráfica:



Fecha: 15/02/24



LA PRESENTE INFORMACIÓN Y DOCUMENTACIÓN GRÁFICA SON ORIENTATIVAS, Y ESTÁN SUJETAS A MODIFICACIONES DERIVADAS DEL PROYECTO TÉCNICO Y DE EJECUCIÓN. LAS VIVIENDAS SE ENTREGARÁN CONFORME A LAS CALIDADES ESPECIFICADAS, SALVO QUE, POR RAZONES TÉCNICAS O ADMINISTRATIVAS, SEAN MODIFICADAS POR LA DIRECCIÓN FACULTATIVA DE LAS OBRAS, SIN QUE ELLO SIGNIFIQUE MERMA DE CALIDAD. LAS COTAS Y MEDIDAS REPRESENTADAS, PUEDEN SUFRIR MODIFICACIONES DERIVADAS DEL REPLANTEO Y DE LA EJECUCIÓN DE LA OBRA. LA PLANTA SÓTANO Y PLANTA LOCALES SON SUSCEPTIBLES DE TENER DESCUJELGUES POR PASO DE INSTALACIONES TANTO PROPIAS DE LA VIVIENDA, COMO GENERALES DE LA EDIFICACIÓN, QUE PRODUZCAN UNA REDUCCIÓN DE LA ALTURA LIBRE GENERAL. TANTO LAS VIVIENDAS, LOCALES, TRÁSTEROS ASÍ COMO EL GARAJE MANCOMUNADO, SON SUSCEPTIBLES DE SERVIDUMBRES DE PASO DE INSTALACIONES. LA POSICIÓN DE TOMAS INSTALACIONES ES ORIENTATIVA.



SECCION