

# NAOS

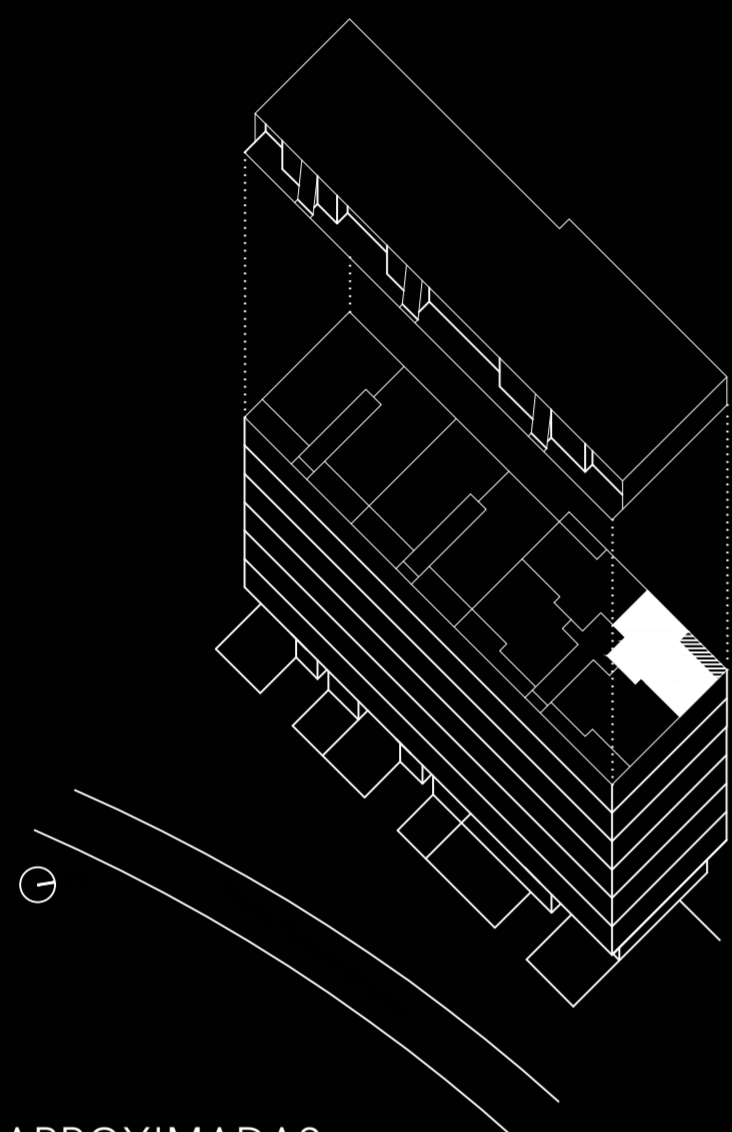
by Kronos Homes

## 7C

Portal 1, Planta Séptima

2 Dormitorio/s  
2 Baño/s  
1 Terraza/s

Superficie útil:  
64,16m<sup>2</sup>



### SUPERFICIES APROXIMADAS:

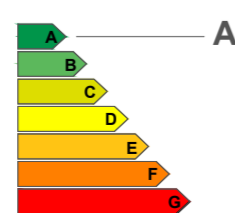
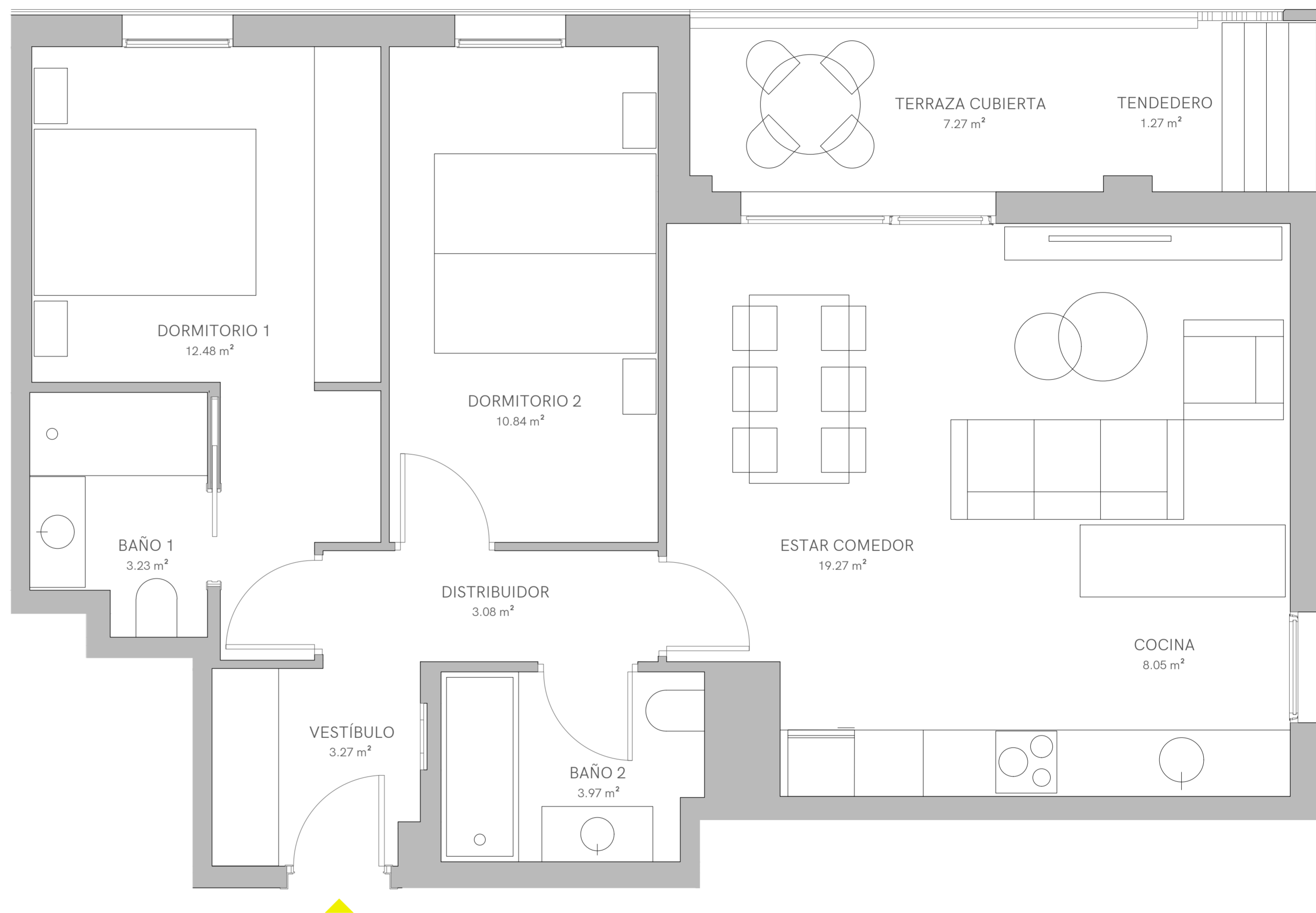
|   | SUP. DE PROYECTO     |
|---|----------------------|
| Superficie útil interior                | 64,16 m <sup>2</sup> |
| Superficie de terraza                   | 8,54 m <sup>2</sup>  |
| Total superficie útil                   | 72,70 m <sup>2</sup> |
| *Incluye útil interior y útil terrazas. |                      |
| Total superficie construida             | 92,53 m <sup>2</sup> |

\*Incluye construida interior, de terraza y zona común proporcional.

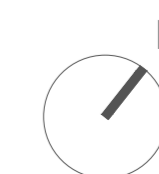
Versión: 05/08/2022



## KRONOSHOMES



\*El presente plano es un avance de proyecto y es orientativo, no constituye documento contractual; sujeto a modificaciones por exigencias técnicas, jurídicas o administrativas derivadas de la obtención de todos los permisos y licencias reglamentarios, así como las necesidades constructivas o de diseño derivadas del desarrollo del proyecto y la Dirección de Obra. Las superficies útiles tienen carácter provisional hasta la obtención de la correspondiente Licencia de Obras. La jardinería, el mobiliario urbano y el amueblamiento es ficticio, teniendo validez únicamente a efectos decorativos.



0 0,5 1 1,5 m