

NAOS

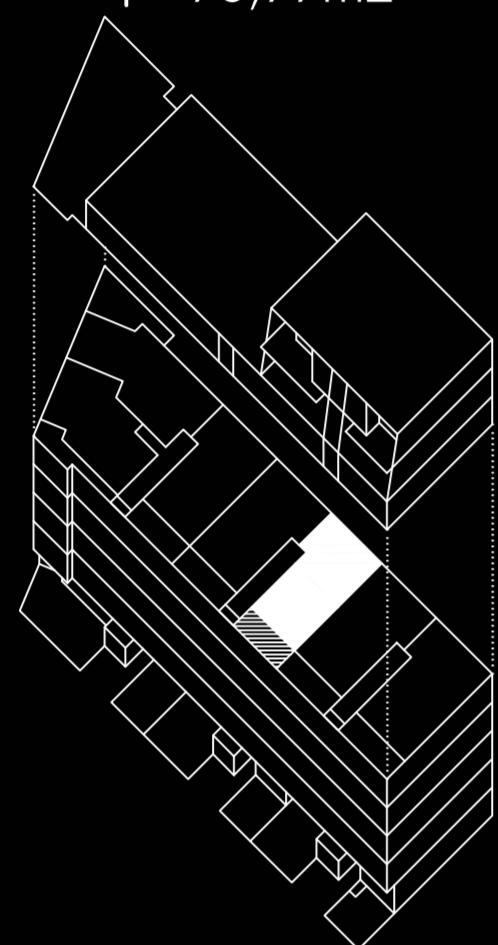
by Kronos Homes

5B

Portal 5, Planta Quinta

3 Dormitorio/s
2 Baño/s
1 Terraza/s

Superficie útil:
76,77m²



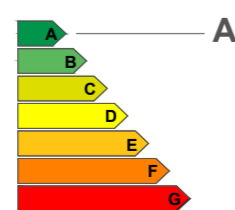
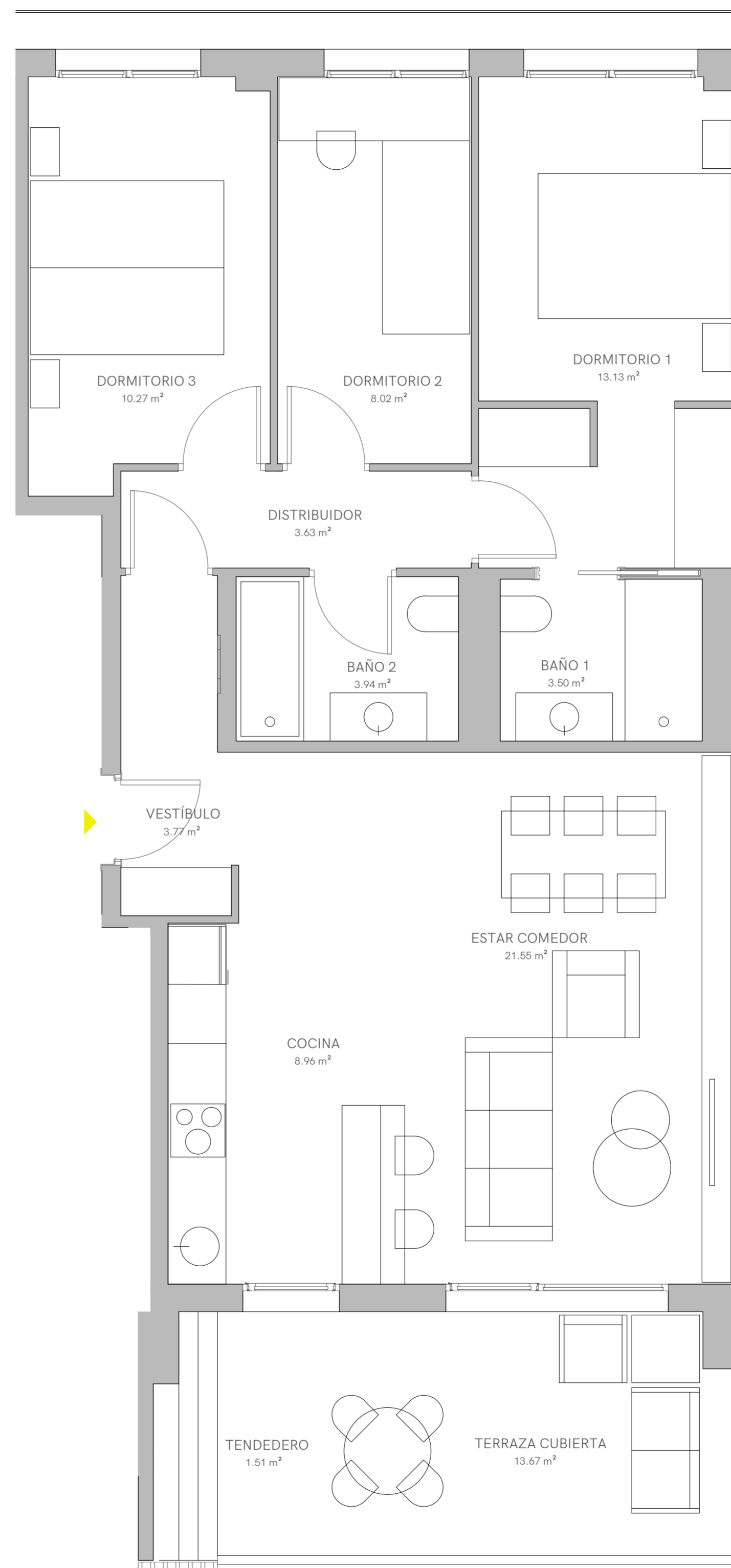
SUPERFICIES APROXIMADAS:

	83,88 m ²	SUP. DE PROYECTO
Superficie útil interior	76,77 m ²	
Superficie de terraza	15,18 m ²	
Total superficie útil	91,95 m ²	
*Incluye útil interior y útil terrazas.		
Total superficie construida	110,11 m ²	
*Incluye construida interior, de terraza y zona común proporcional.		

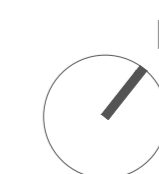
Versión: 05/08/2022



KRONOSHOMES



*El presente plano es un avance de proyecto y es orientativo, no constituye documento contractual; sujeto a modificaciones por exigencias técnicas, jurídicas o administrativas derivadas de la obtención de todos los permisos y licencias reglamentarios, así como las necesidades constructivas o de diseño derivadas del desarrollo del proyecto y la Dirección de Obra. Las superficies útiles tienen carácter provisional hasta la obtención de la correspondiente Licencia de Obras. La jardinería, el mobiliario urbano y el amueblamiento es ficticio, teniendo validez únicamente a efectos decorativos.



0 0,5 1 2 m