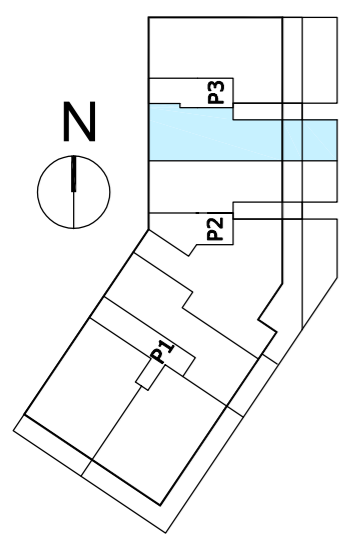
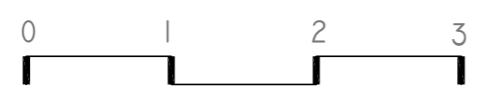


VIVIENDA TIPO 6 Letra A



Escala gráfica:



LA PRESENTE INFORMACIÓN Y DOCUMENTACIÓN GRÁFICA SON ORIENTATIVAS, Y ESTÁN SUJETAS A MODIFICACIONES DERIVADAS DE LA REDACCIÓN DEL PROYECTO DE EJECUCIÓN, DE MODIFICACIONES DE CARÁCTER TÉCNICO Y DE SU EJECUCIÓN EN OBRA. LAS VIVIENDAS SE ENTREGARÁN CONFORME A LAS CALIDADES ESPECIFICADAS, SALVO QUE, POR RAZONES TÉCNICAS, SEAN MODIFICADAS POR LA DIRECCIÓN FACULTATIVA DE LAS OBRAS, SIN QUE ELLO SIGNIFIQUE MERMA DE CALIDAD.
 (*) TERRAZAS Y TENEDEROS COMPUTABLES EN ESCRITURAS.
 LAS COTAS, SUPERFICIES ÚTILES Y MEDIDAS REPRESENTADAS, PUEDEN SUFRIR MODIFICACIONES DERIVADAS DE LA REDACCIÓN DEL PROYECTO DE EJECUCIÓN Y DEL REPLANTEO DE LA OBRA.



Fecha: 24/01/2023

PORTAL 3- Planta Baja- LETRA A.	Vivienda - TIPO 6	2D
Vestíbulo	2,21 m ²	
Salón-Cocina	22,20 m ²	
Paso	1,96 m ²	
Dormitorio 1	11,47 m ²	
Dormitorio 2	10,96 m ²	
Baño 1	5,12 m ²	
SUP. ÚTIL INTERIOR	53,92 m²	
JARDIN (Total Sup.)	12,70 m ²	
Terraza (Total Sup.)	7,70 m ²	
Terraza * (Cubierta.)	3,84 m ²	
*Superficie computable	1,92 m ²	
TOTAL SUPERFICIE ÚTIL	55,84 m²	

