

PORTAL 2- Planta Baja- LETRA A. Vivienda - TIPO 4 3D

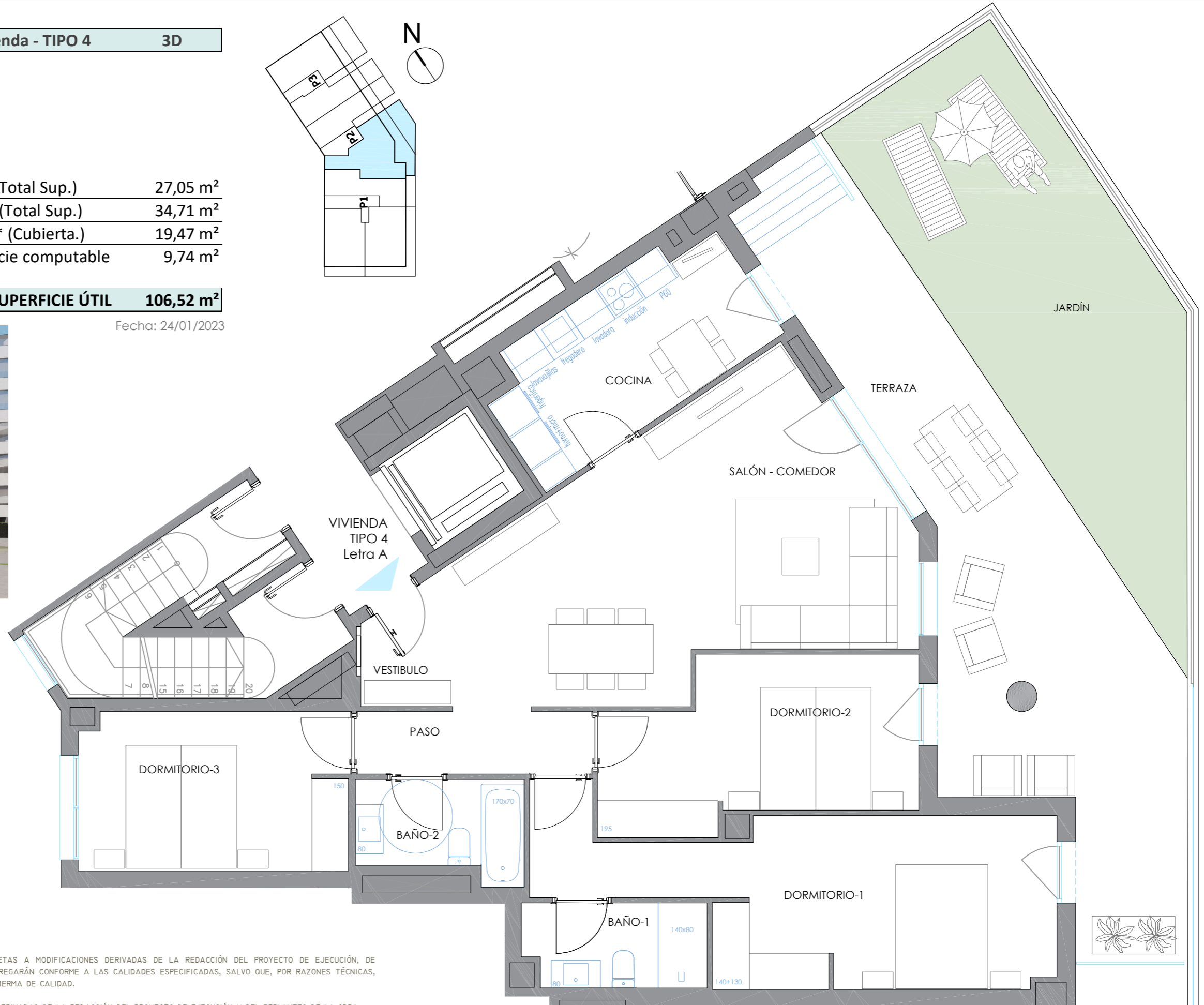
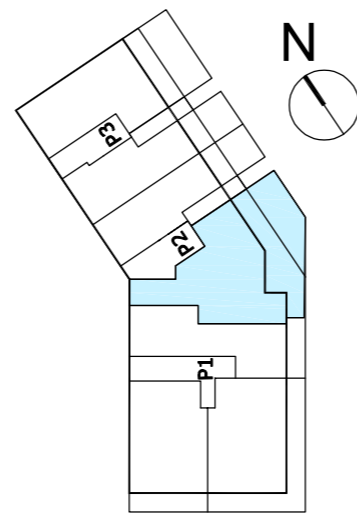
Vestíbulo	2,46 m ²
Salón	29,02 m ²
Cocina	10,15 m ²
Paso	3,92 m ²
Dormitorio 1	19,16 m ²
Dormitorio 2	12,63 m ²
Dormitorio 3	11,32 m ²
Baño 1	4,03 m ²
Baño 2	4,09 m ²

JARDIN (Total Sup.)	27,05 m ²
Terraza (Total Sup.)	34,71 m ²
Terraza * (Cubierta.)	19,47 m ²
*Superficie computable	9,74 m ²

SUP. ÚTIL INTERIOR 96,78 m²

TOTAL SUPERFICIE ÚTIL 106,52 m²

Fecha: 24/01/2023



LA PRESENTE INFORMACIÓN Y DOCUMENTACIÓN GRÁFICA SON ORIENTATIVAS, Y ESTÁN SUJETAS A MODIFICACIONES DERIVADAS DE LA REDACCIÓN DEL PROYECTO DE EJECUCIÓN, DE MODIFICACIONES DE CARÁCTER TÉCNICO Y DE SU EJECUCIÓN EN OBRA. LAS VIVIENDAS SE ENTREGARÁN CONFORME A LAS CALIDADES ESPECIFICADAS, SALVO QUE, POR RAZONES TÉCNICAS, SEAN MODIFICADAS POR LA DIRECCIÓN FACULTATIVA DE LAS OBRAS, SIN QUE ELLO SIGNIFIQUE MERMA DE CALIDAD.
 (*) TERRAZAS Y TENDEDEROS COMPUTABLES EN ESCRITURAS.
 LAS COTAS, SUPERFICIES ÚTILES Y MEDIDAS REPRESENTADAS, PUEDEN SUFRIR MODIFICACIONES DERIVADAS DE LA REDACCIÓN DEL PROYECTO DE EJECUCIÓN Y DEL REPLANTEO DE LA OBRA.

