

Vestíbulo	2,44 m ²
Salón	28,85 m ²
Cocina	10,13 m ²
Paso	3,92 m ²
Dormitorio 1	19,13 m ²
Dormitorio 2	12,84 m ²
Dormitorio 3	11,30 m ²
Baño 1	4,10 m ²
Baño 2	3,97 m ²

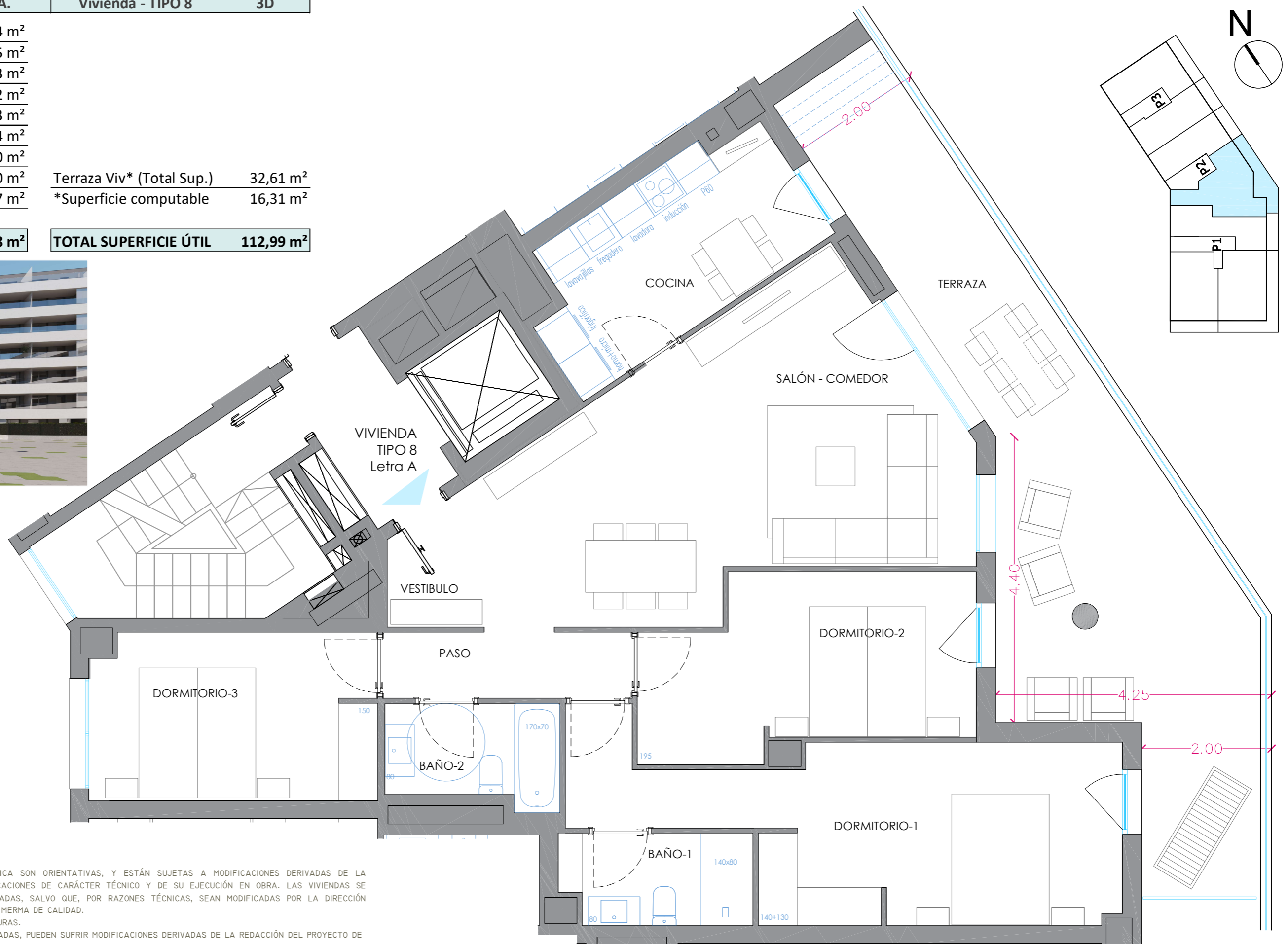
Terraza Viv* (Total Sup.)	32,61 m ²
*Superficie computable	16,31 m ²

SUP. ÚTIL INTERIOR 96,68 m²

TOTAL SUPERFICIE ÚTIL 112,99 m²



Fecha: 21/02/2022



Escala gráfica:



LA PRESENTE INFORMACIÓN Y DOCUMENTACIÓN GRÁFICA SON ORIENTATIVAS, Y ESTÁN SUJETAS A MODIFICACIONES DERIVADAS DE LA REDACCIÓN DEL PROYECTO DE EJECUCIÓN, DE MODIFICACIONES DE CARÁCTER TÉCNICO Y DE SU EJECUCIÓN EN OBRA. LAS VIVIENDAS SE ENTREGARÁN CONFORME A LAS CALIDADES ESPECIFICADAS, SALVO QUE, POR RAZONES TÉCNICAS, SEAN MODIFICADAS POR LA DIRECCIÓN FACULTATIVA DE LAS OBRAS, SIN QUE ELLO SIGNIFIQUE MERMA DE CALIDAD.

(*) TERRAZAS Y TENDEDEROS COMPUTABLES EN ESCRITURAS.

LAS COTAS, SUPERFICIES ÚTILES Y MEDIDAS REPRESENTADAS, PUEDEN SUFRIR MODIFICACIONES DERIVADAS DE LA REDACCIÓN DEL PROYECTO DE EJECUCIÓN Y DEL REPLANTEO DE LA OBRA.