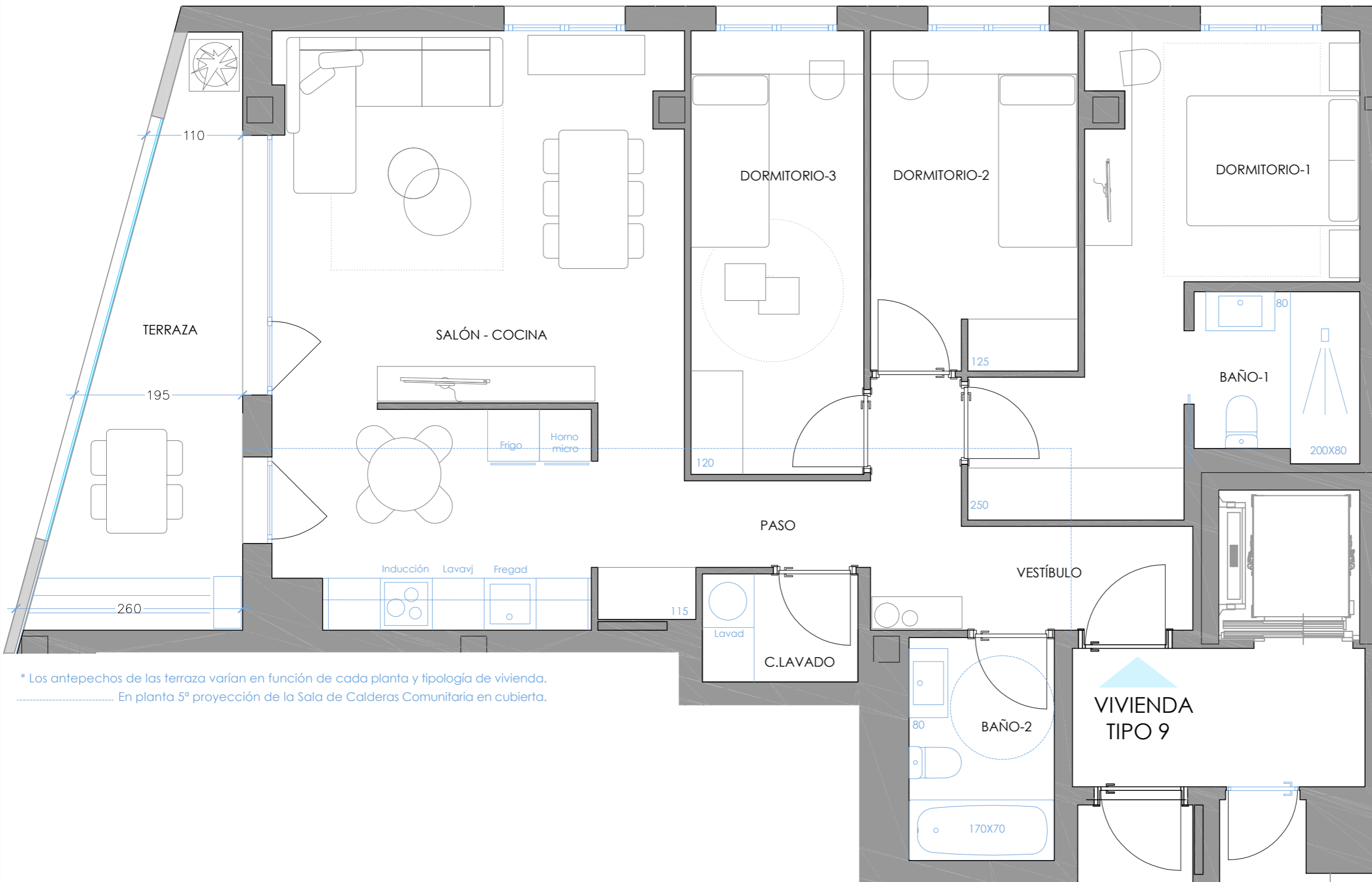


Vivienda - TIPO 9

Portal 3. Planta 1ª a 5ª. Letra A

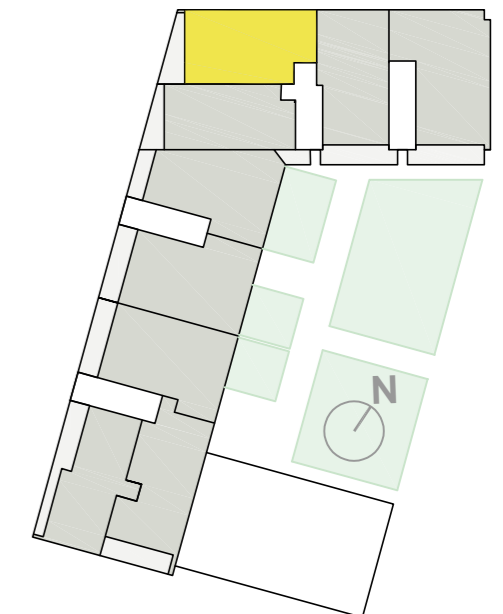
Vestíbulo	3,21 m ²
Salón - Cocina	32,21 m ²
Paso	5,09 m ²
Dormitorio 1	14,40 m ²
Dormitorio 2	9,40 m ²
Dormitorio 3	10,25 m ²
Cuarto Lavado	2,25 m ²
Baño 1	3,61 m ²
Baño 2	4,33 m ²
SUP. ÚTIL INTERIOR	84,75 m²
Terraza * (Total Sup.)	10,94 m ²
*Superficie computable	5,47 m ²
TOTAL SUPERFICIE ÚTIL	90,22 m²



Escala gráfica:



Fecha: 12/05/2022



* Los antepechos de las terrazas varían en función de cada planta y tipología de vivienda.
 En planta 5ª proyección de la Sala de Calderas Comunitaria en cubierta.