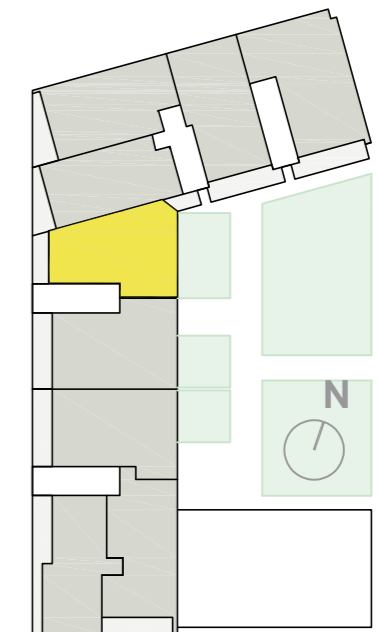


Vivienda - TIPO 7

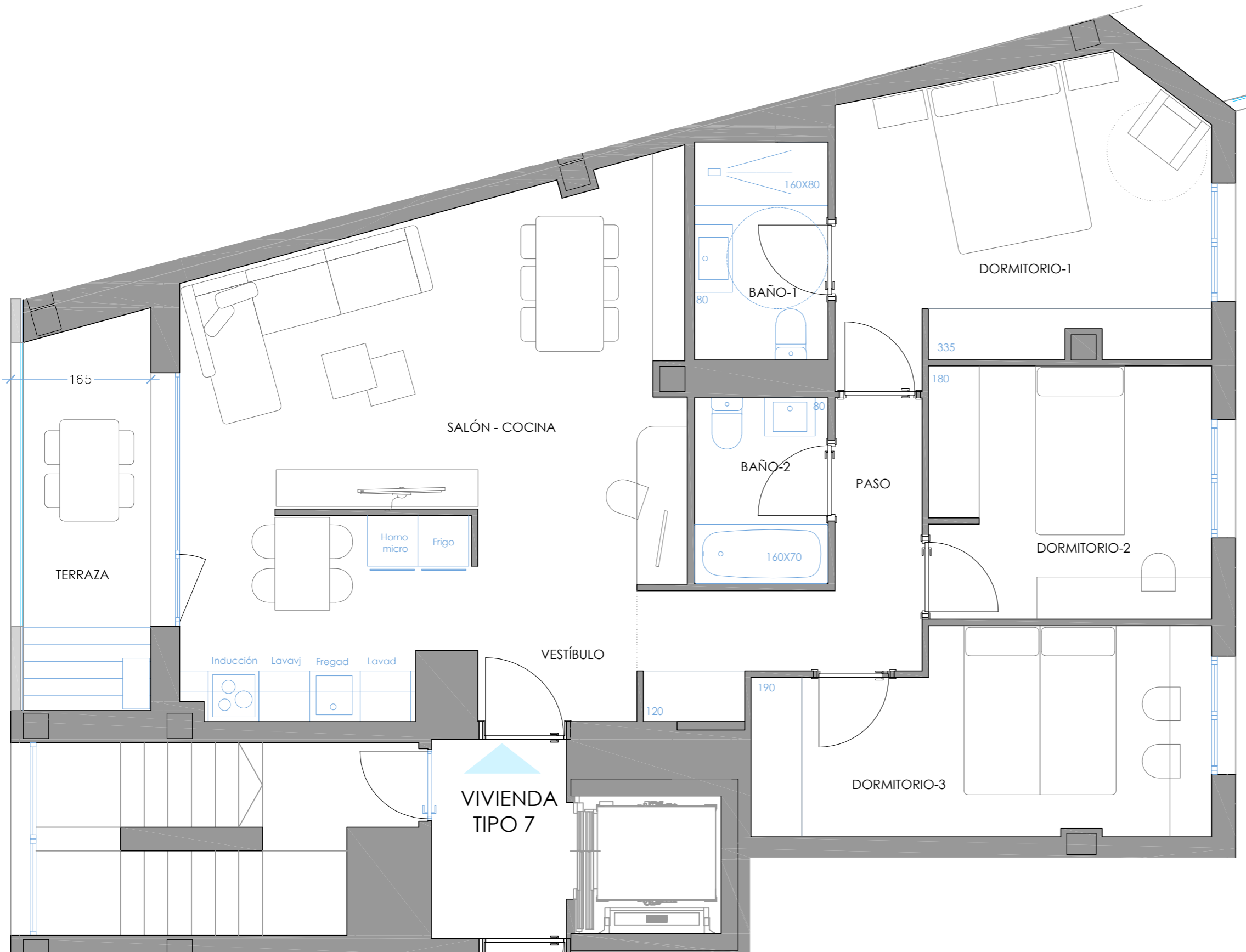
Portal 2. Planta 1ª a 4ª. Letra B

Vestíbulo	4,85 m ²
Salón - Cocina	30,96 m ²
Paso	4,35 m ²
Dormitorio 1	14,92 m ²
Dormitorio 2	10,00 m ²
Dormitorio 3	12,27 m ²
Baño 1	4,08 m ²
Baño 2	3,47 m ²
SUP. ÚTIL INTERIOR	84,90 m²
Terraza * (Total Sup.)	6,90 m ²
*Superficie computable	3,45 m ²
TOTAL SUPERFICIE ÚTIL	88,35 m²

Escala gráfica:



Fecha: 12/05/2022



* Los antepechos de las terrazas varían en función de cada planta y tipología de vivienda.