

Vivienda - TIPO 4.1

Portal 1. Planta 1ª. Letra B

Vestíbulo	4,64 m ²
Salón - Cocina	31,16 m ²
Paso	5,16 m ²
Dormitorio 1	12,09 m ²
Dormitorio 2	10,07 m ²
Dormitorio 3	10,10 m ²
Cuarto Lavado	2,38 m ²
Baño 1	4,49 m ²
Baño 2	3,77 m ²

SUP. ÚTIL INTERIOR 83,86 m²

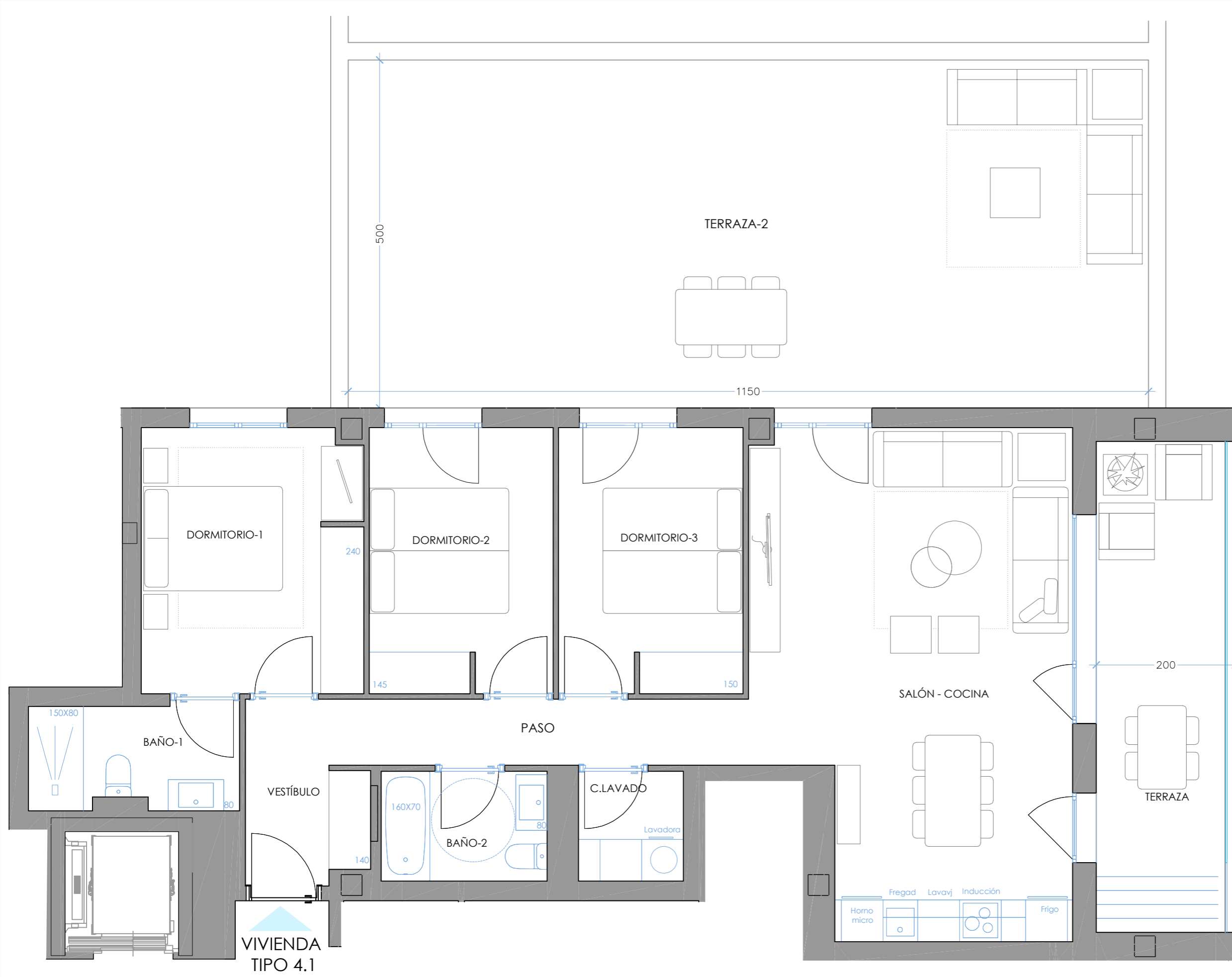
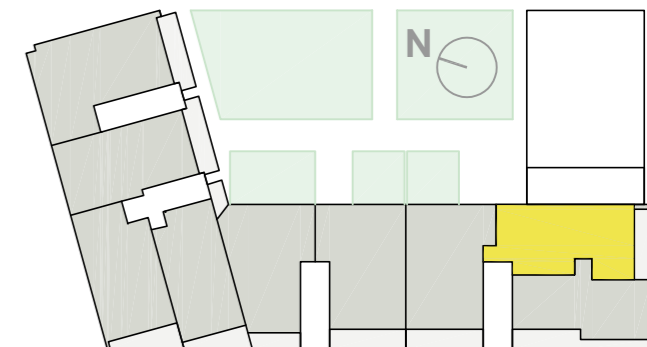
Terraza 1* (Total Sup.)	13,05 m ²
Terraza 2* (Total Sup.)	57,50 m ²
*Superficie computable	6,53 m ²

TOTAL SUPERFICIE ÚTIL 90,39 m²

Escala gráfica:



Fecha: 12/05/2022



VIVIENDA
TIPO 4.1