

Vivienda - TIPO 2 Portal 2. Planta Baja. Letra B

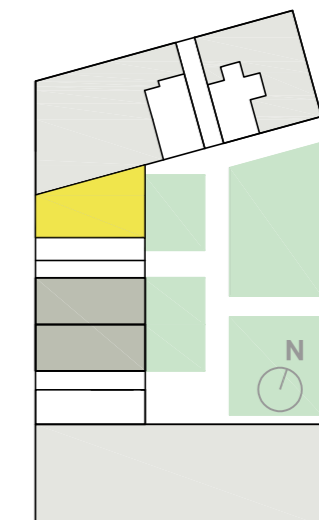
Salón - Cocina	35,04 m ²
Vestíbulo	5,88 m ²
Dormitorio 1	16,29 m ²
Dormitorio 2	10,01 m ²
Baño 1	3,95 m ²
Baño 2	3,68 m ²

SUP. ÚTIL INTERIOR 74,85 m²

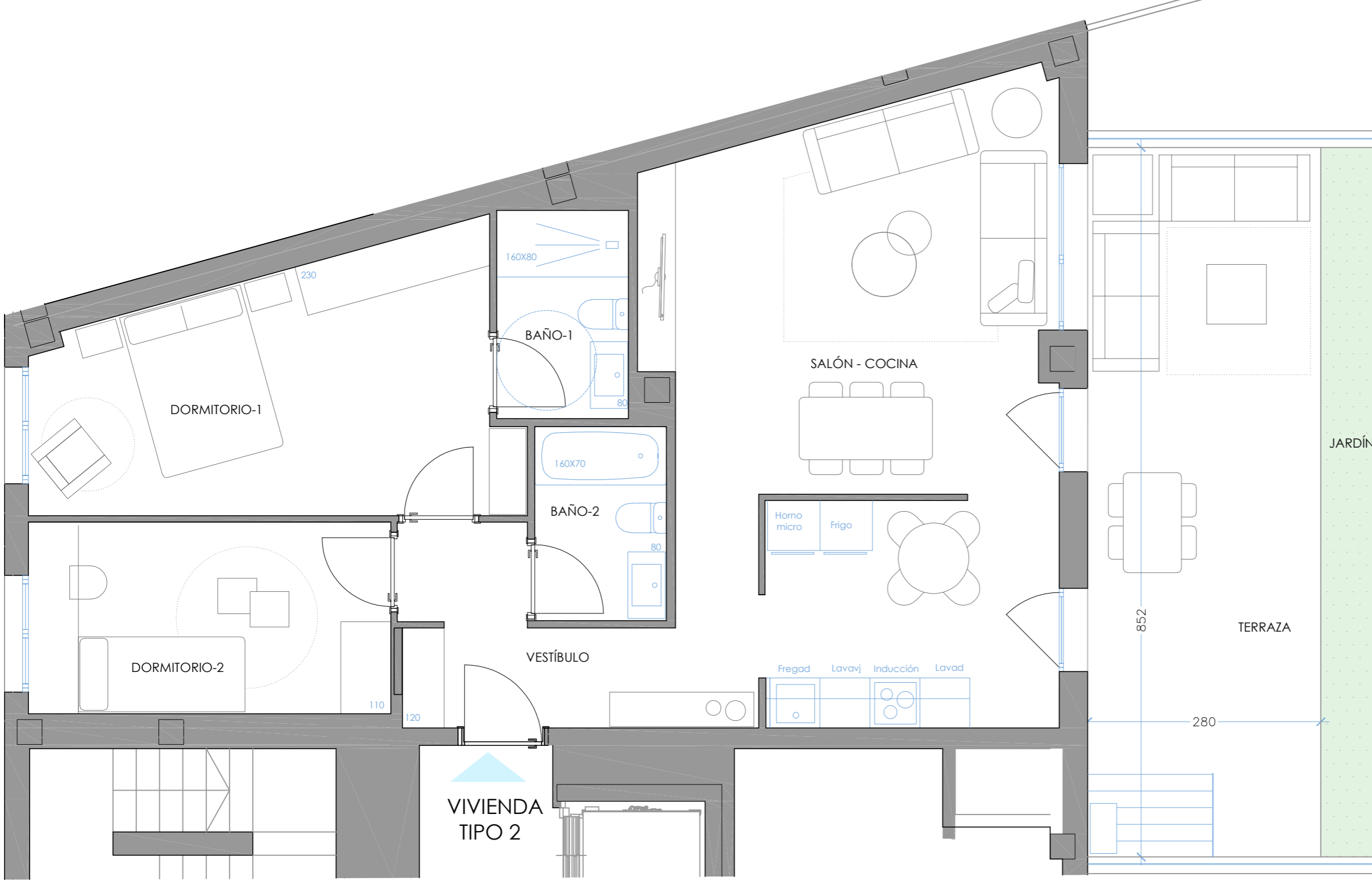
Terraza Cubierta	12,78 m ²
Terraza Descubierta	11,07 m ²
Terraza* (Total Sup.)	23,85 m ²
Jardín* (Total Sup.)	34,07 m ²
*Superficie computable ext.	0,00 m ²

TOTAL SUPERFICIE ÚTIL 74,85 m²

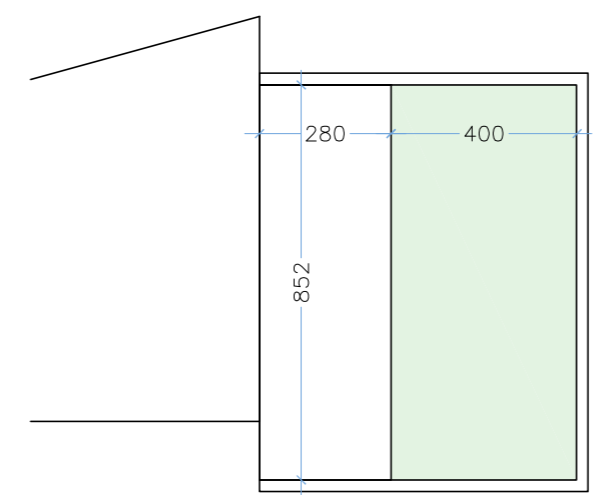
Escala gráfica:



Fecha: 12/05/2022



Las ventanas de dormitorios comienzan a 1.85m desde la acera.
El suelo de la vivienda queda 0.75m por encima de la acera



Dimensión del Jardín: 400 x 852