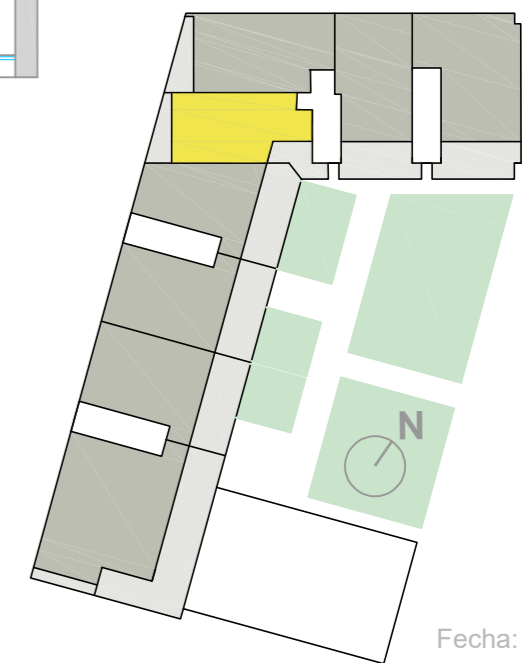


VIVIENDA TIPO 15

Vivienda - TIPO 15 Portal 3. Planta-5 Ático. Letra B

Salón - Cocina	29,43 m ²
Vestíbulo	8,38 m ²
Paso	3,05 m ²
Dormitorio 1	13,33 m ²
Baño 1	4,32 m ²
SUP. ÚTIL INTERIOR	58,51 m²
Terraza 1 * (Total Sup.)	8,65 m ²
Terraza 2* (Total Sup.)	10,93 m ²
*Superficie computable	4,33 m ²
TOTAL SUPERFICIE ÚTIL	62,84 m²



Fecha: 12/05/2022

Proyección de la Sala de Calderas Comunitaria en cubierta.



LA PRESENTE INFORMACIÓN Y DOCUMENTACIÓN GRÁFICA SON ORIENTATIVAS, Y ESTÁN SUJETAS A MODIFICACIONES DERIVADAS DEL PROYECTO TÉCNICO Y DE SU EJECUCIÓN. LAS VIVIENDAS SE ENTREGARÁN CONFORME A LAS CALIDADES ESPECIFICADAS, SALVO QUE, POR RAZONES TÉCNICAS O ADMINISTRATIVAS, SEAN MODIFICADAS POR LA DIRECCIÓN FACULTATIVA DE LAS OBRAS, SIN QUE ELLO SIGNIFIQUE MERMA DE CALIDAD. LAS COTAS Y MEDIDAS REPRESENTADAS, PUEDEN SUFRIR MODIFICACIONES DERIVADAS DEL REPLANTEO Y DE LA EJECUCIÓN DE LA OBRA. LA PLANTA SÓTANO ES SUSCEPTIBLE DE TENER DESCUELQUES POR PASO DE INSTALACIONES TANTO PROPIAS DE LA VIVIENDA, COMO GENERALES DE LA EDIFICACIÓN, QUE PRODUZCAN UNA REDUCCIÓN DE LA ALTURA LIBRE GENERAL. TANTO LAS VIVIENDAS COMO EL GARAJE MANCOMUNADO, SON SUSCEPTIBLES DE SERVIDUMBRES DE PASO DE INSTALACIONES.