

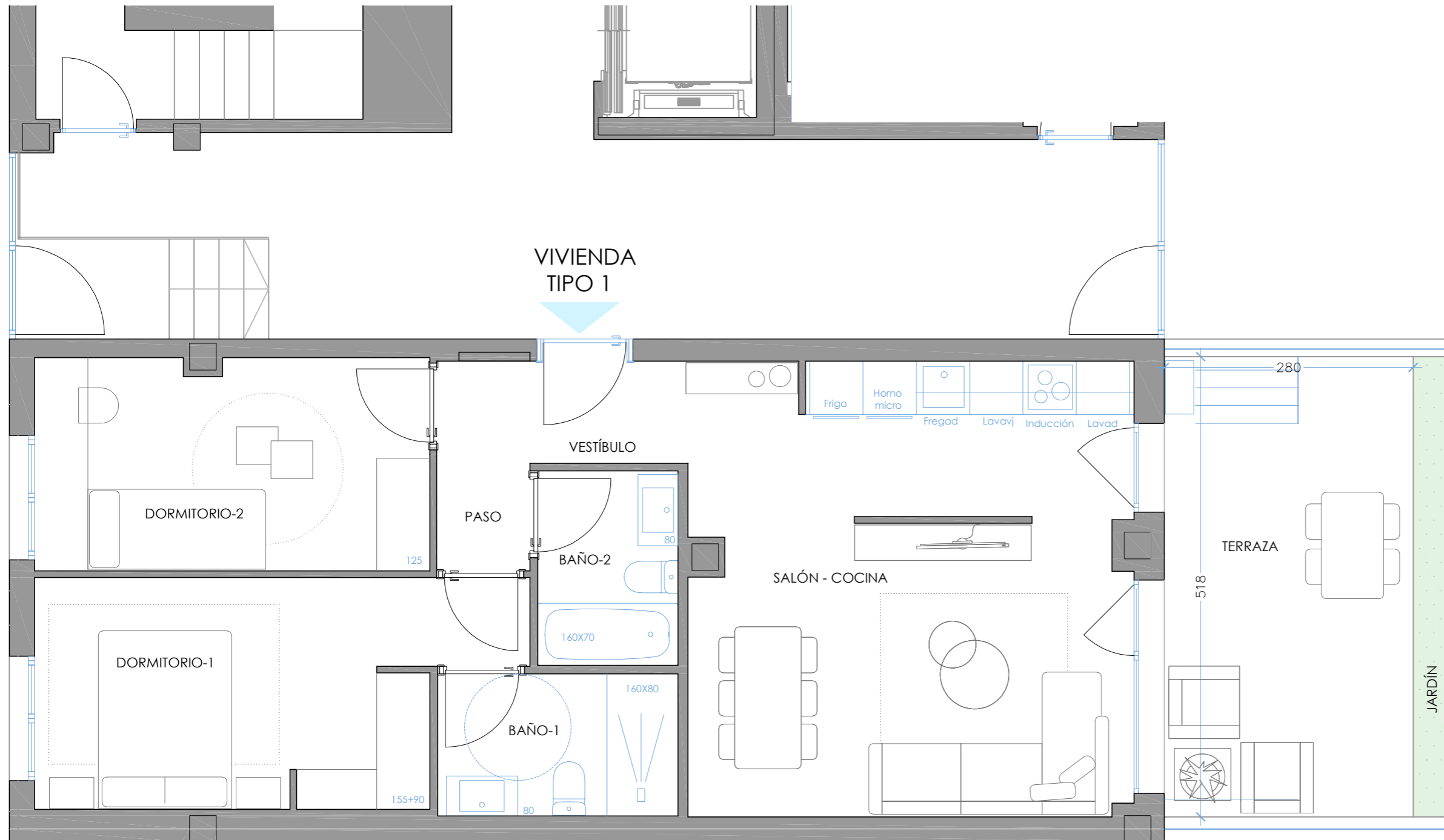
Vivienda - TIPO 1 Portal 2. Planta Baja. Letra A

Salón - Cocina	25,21 m ²
Vestíbulo	4,52 m ²
Dormitorio 1	12,66 m ²
Dormitorio 2	10,60 m ²
Baño 1	4,33 m ²
Baño 2	3,46 m ²

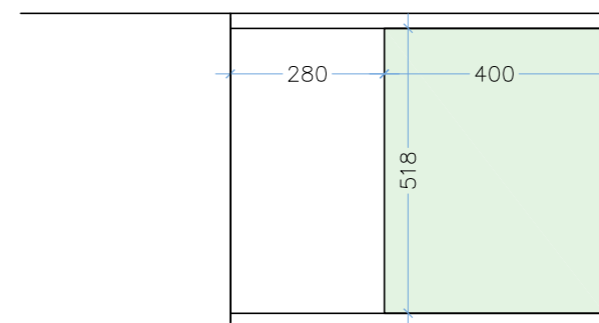
SUP. ÚTIL INTERIOR 60,78 m²

Terraza Cubierta	7,77 m ²
Terraza Descubierta	6,74 m ²
Terraza * (Total Sup.)	14,51 m ²
Jardín* (Total Sup.)	20,73 m ²
*Superficie computable ext.	0,00 m ²

TOTAL SUPERFICIE ÚTIL 60,78 m²

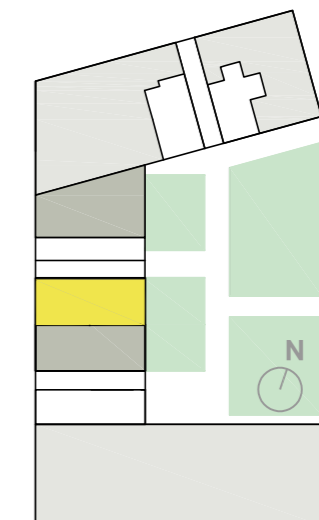


Las ventanas de dormitorios comienzan a 1.95m desde la acera.
El suelo de la vivienda queda 0.85m por encima de la acera



Dimensión del Jardín: 400 x 518

Escala gráfica:



Fecha: 12/05/2022