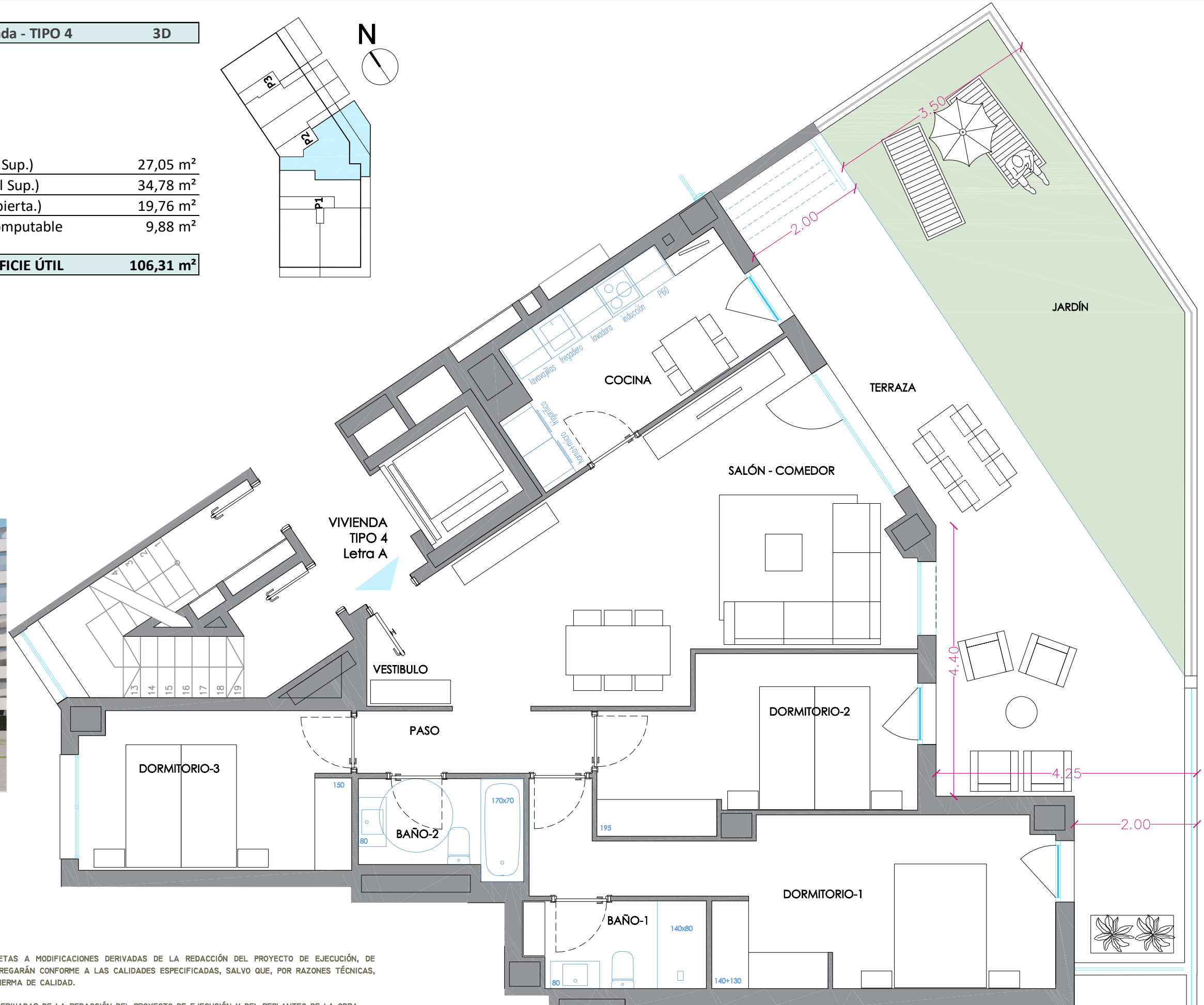
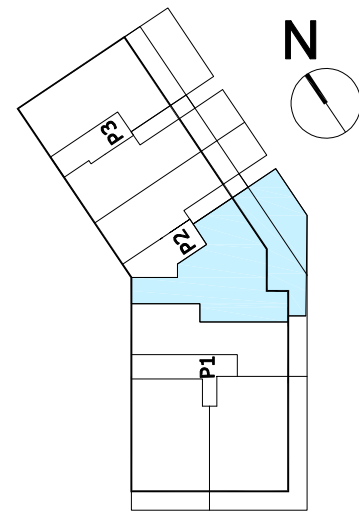


Vestíbulo	2,31 m ²
Salón	29,00 m ²
Cocina	10,13 m ²
Paso	3,92 m ²
Dormitorio 1	19,06 m ²
Dormitorio 2	12,64 m ²
Dormitorio 3	11,30 m ²
Baño 1	4,10 m ²
Baño 2	3,97 m ²

JARDIN (Total Sup.)	27,05 m ²
Terraza (Total Sup.)	34,78 m ²
Terraza * (Cubierta.)	19,76 m ²
*Superficie computable	9,88 m ²

SUP. ÚTIL INTERIOR 96,43 m²

TOTAL SUPERFICIE ÚTIL 106,31 m²



Fecha: 24/05/2021



LA PRESENTE INFORMACIÓN Y DOCUMENTACIÓN GRÁFICA SON ORIENTATIVAS, Y ESTÁN SUJETAS A MODIFICACIONES DERIVADAS DE LA REDACCIÓN DEL PROYECTO DE EJECUCIÓN, DE MODIFICACIONES DE CARÁCTER TÉCNICO Y DE SU EJECUCIÓN EN OBRA. LAS VIVIENDAS SE ENTREGARÁN CONFORME A LAS CALIDADES ESPECIFICADAS, SALVO QUE, POR RAZONES TÉCNICAS, SEAN MODIFICADAS POR LA DIRECCIÓN FACULTATIVA DE LAS OBRAS, SIN QUE ELLO SIGNIFIQUE MERMA DE CALIDAD.
 (*) TERRAZAS Y TENDEDEROS COMPUTABLES EN ESCRITURAS.
 LAS COTAS, SUPERFICIES ÚTILES Y MEDIDAS REPRESENTADAS, PUEDEN SUFRIR MODIFICACIONES DERIVADAS DE LA REDACCIÓN DEL PROYECTO DE EJECUCIÓN Y DEL REPLANTEO DE LA OBRA.



Promueve:
ISGA Inmuebles s.a.

Financia:
LABORAL kutxa

Gestiona y construye:
ABAIGAR