

**PORTAL 1- Plantas 1º a 4º- LETRA C. Vivienda - TIPO 3 2D**

Vestíbulo	4,95 m <sup>2</sup>
Salón	23,07 m <sup>2</sup>
Cocina	10,62 m <sup>2</sup>
Paso	1,70 m <sup>2</sup>
Dormitorio 1	13,46 m <sup>2</sup>
Dormitorio 2	11,89 m <sup>2</sup>
Baño 1	3,37 m <sup>2</sup>
Baño 2	4,14 m <sup>2</sup>

Terraza * (Total Sup.)	12,75 m <sup>2</sup>
*Superficie computable	6,38 m <sup>2</sup>

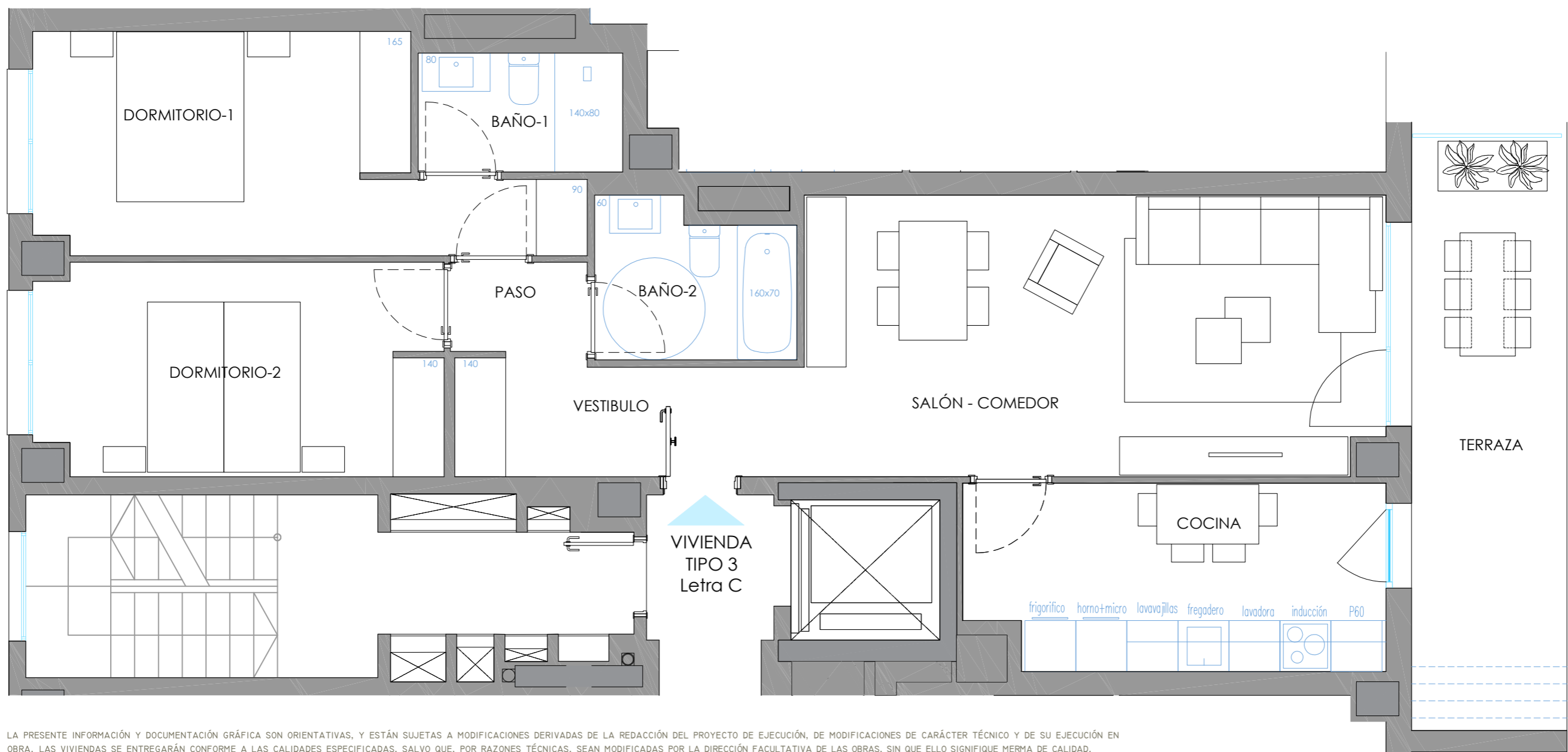
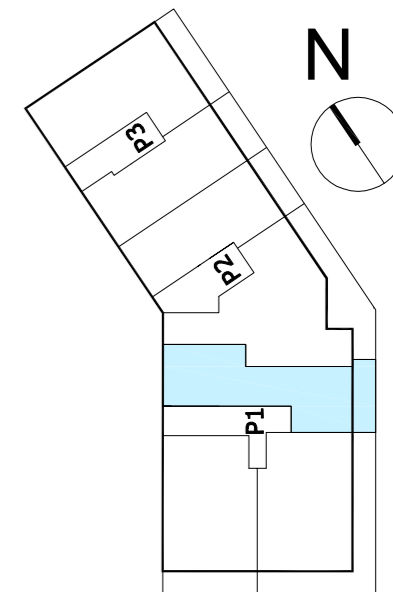
**SUP. ÚTIL INTERIOR 73,20 m<sup>2</sup>**

**TOTAL SUPERFICIE ÚTIL 79,58 m<sup>2</sup>**



Fecha: 24/05/2021

Escala gráfica:



LA PRESENTE INFORMACIÓN Y DOCUMENTACIÓN GRÁFICA SON ORIENTATIVAS, Y ESTÁN SUJETAS A MODIFICACIONES DERIVADAS DE LA REDACCIÓN DEL PROYECTO DE EJECUCIÓN, DE MODIFICACIONES DE CARÁCTER TÉCNICO Y DE SU EJECUCIÓN EN OBRA. LAS VIVIENDAS SE ENTREGARÁN CONFORME A LAS CALIDADES ESPECIFICADAS, SALVO QUE, POR RAZONES TÉCNICAS, SEAN MODIFICADAS POR LA DIRECCIÓN FACULTATIVA DE LAS OBRAS, SIN QUE ELLO SIGNIFIQUE MERMA DE CALIDAD.

(\*) TERRAZAS Y TENEDEROS COMPUTABLES EN ESCRITURAS.

LAS COTAS, SUPERFICIES ÚTILES Y MEDIDAS REPRESENTADAS, PUEDEN SUFRIR MODIFICACIONES DERIVADAS DE LA REDACCIÓN DEL PROYECTO DE EJECUCIÓN Y DEL REPLANTEO DE LA OBRA.



Promueve:

ISGA Inmuebles s.a.

Financia:



Gestiona y construye:

