

Escala gráfica:



LA PRESENTE INFORMACIÓN Y DOCUMENTACIÓN GRÁFICA SON ORIENTATIVAS, Y ESTÁN SUJETAS A MODIFICACIONES DERIVADAS DE LA REDACCIÓN DEL PROYECTO DE EJECUCIÓN, DE MODIFICACIONES DE CARÁCTER TÉCNICO Y DE SU EJECUCIÓN EN OBRA. LAS VIVIENDAS SE ENTREGARÁN CONFORME A LAS CALIDADES ESPECIFICADAS, SALVO QUE, POR RAZONES TÉCNICAS, SEAN MODIFICADAS POR LA DIRECCIÓN FACULTATIVA DE LAS OBRAS, SIN QUE ELLO SIGNIFIQUE MERMA DE CALIDAD.

(*) TERRAZAS Y TENEDEROS COMPUTABLES EN ESCRITURAS.

LAS COTAS, SUPERFICIES ÚTILES Y MEDIDAS REPRESENTADAS, PUEDEN SUFRIR MODIFICACIONES DERIVADAS DE LA REDACCIÓN DEL PROYECTO DE EJECUCIÓN Y DEL REPLANTEO DE LA OBRA.

PORTAL 3- Planta 6º Ático- LETRA A.

Vivienda - TIPO 18

2D

Vestíbulo	3,02 m ²
Salón-Comedor-Cocina	30,89 m ²
Paso	2,40 m ²
Dormitorio 1	11,90 m ²
Dormitorio 2	9,72 m ²
Baño 1	4,37 m ²
Baño 2	3,45 m ²

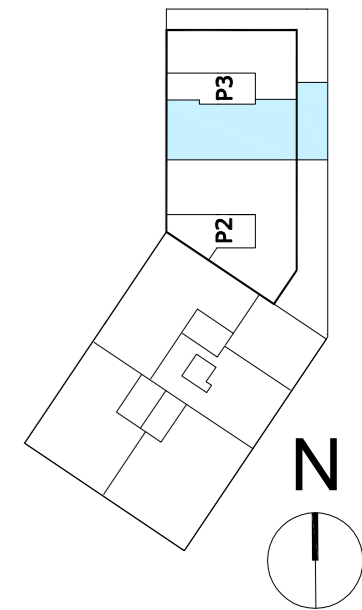
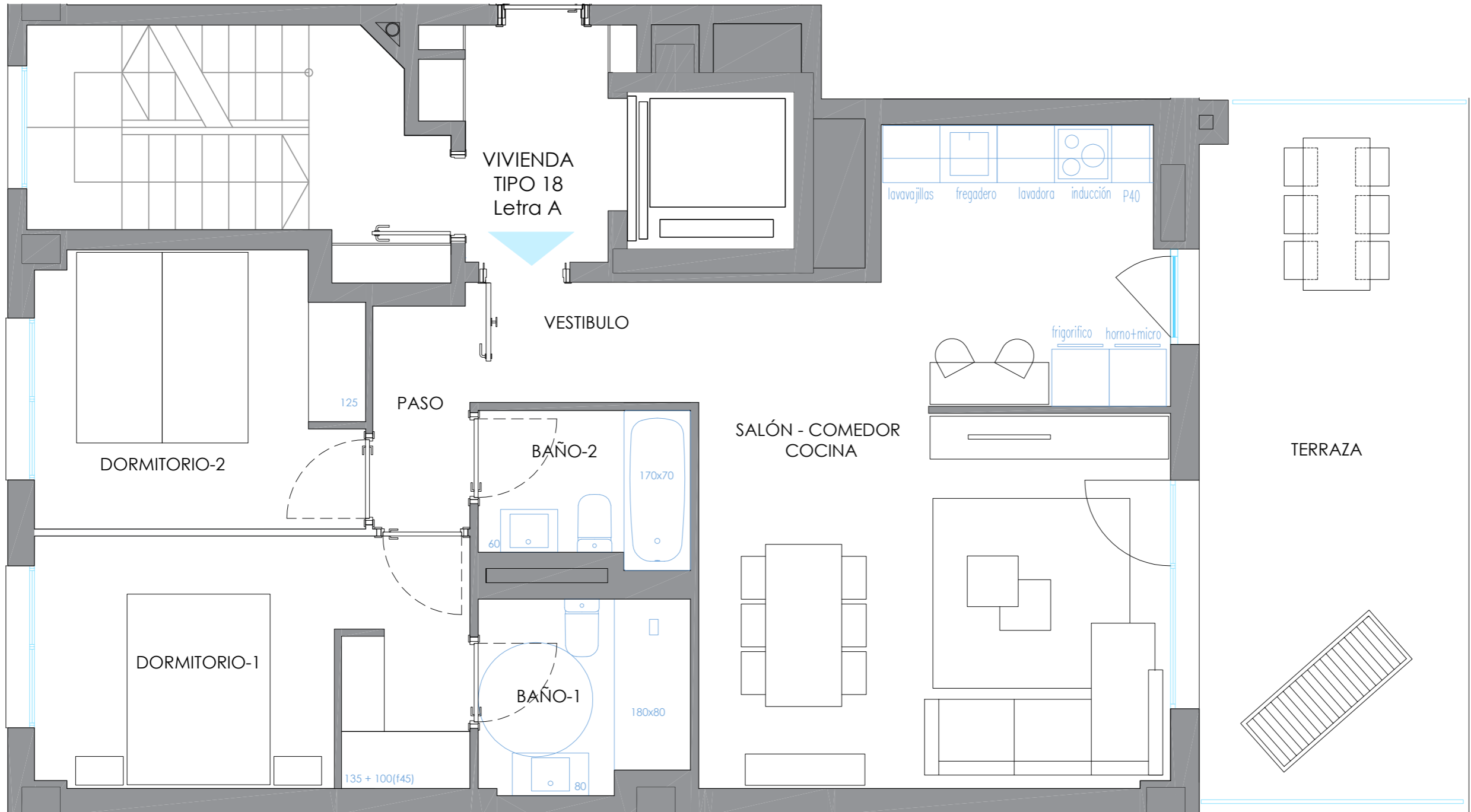
Terraza Viv* (Total Sup.)	20,21 m ²
*Superficie computable	0,00 m ²

SUP. ÚTIL INTERIOR 65,75 m²

TOTAL SUPERFICIE ÚTIL 65,75 m²



Fecha: 24/05/2021



Promueve:

ISGA Inmuebles s.a.

Financia:



Gestiona y construye:

