

PORTAL 1- Planta 5º- LETRA C. Vivienda - TIPO 14 2D

Vestíbulo	4,25 m ²
Salón	21,56 m ²
Cocina	10,62 m ²
Dormitorio 1	14,14 m ²
Dormitorio 2	11,30 m ²
Escalera	7,84 m ²
Baño 1	3,37 m ²
Baño 2	3,62 m ²

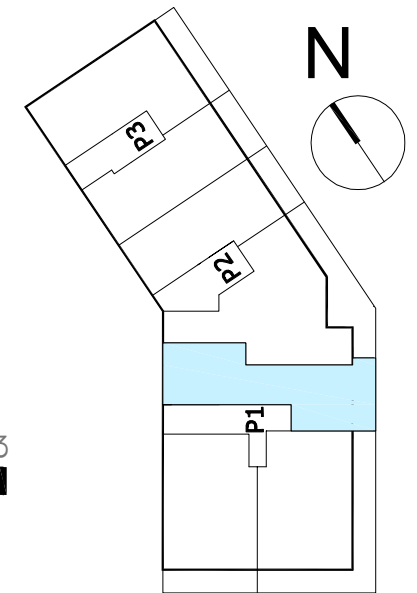
Terraza Solarium (Total Sup.) 6º	71,37 m ²
Terraza Viv* (Total Sup.)	12,75 m ²
*Superficie computable	6,38 m ²

SUP. ÚTIL INTERIOR 76,70 m²

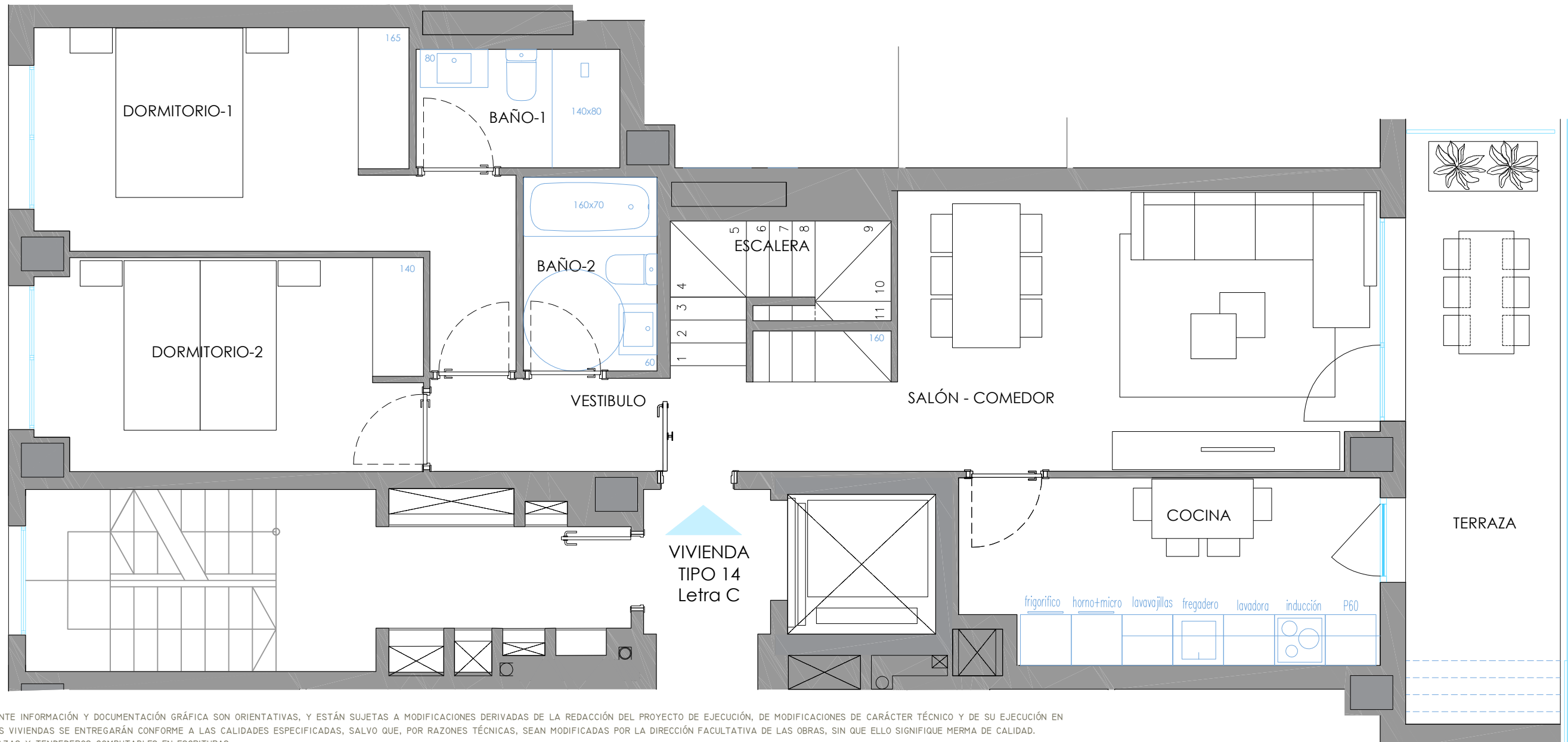
TOTAL SUPERFICIE ÚTIL 83,08 m²



Fecha: 24/05/2021



Escala gráfica:



LA PRESENTE INFORMACIÓN Y DOCUMENTACIÓN GRÁFICA SON ORIENTATIVAS, Y ESTÁN SUJETAS A MODIFICACIONES DERIVADAS DE LA REDACCIÓN DEL PROYECTO DE EJECUCIÓN, DE MODIFICACIONES DE CARÁCTER TÉCNICO Y DE SU EJECUCIÓN EN OBRA. LAS VIVIENDAS SE ENTREGARÁN CONFORME A LAS CALIDADES ESPECIFICADAS, SALVO QUE, POR RAZONES TÉCNICAS, SEAN MODIFICADAS POR LA DIRECCIÓN FACULTATIVA DE LAS OBRAS, SIN QUE ELLO SIGNIFIQUE MERMA DE CALIDAD.

(*) TERRAZAS Y TENEDEROS COMPUTABLES EN ESCRITURAS.

LAS COTAS, SUPERFICIES ÚTILES Y MEDIDAS REPRESENTADAS, PUEDEN SUFRIR MODIFICACIONES DERIVADAS DE LA REDACCIÓN DEL PROYECTO DE EJECUCIÓN Y DEL REPLANTEO DE LA OBRA.



Promueve:

ISGA Inmuebles s.a.

Financia:



Gestiona y construye:



