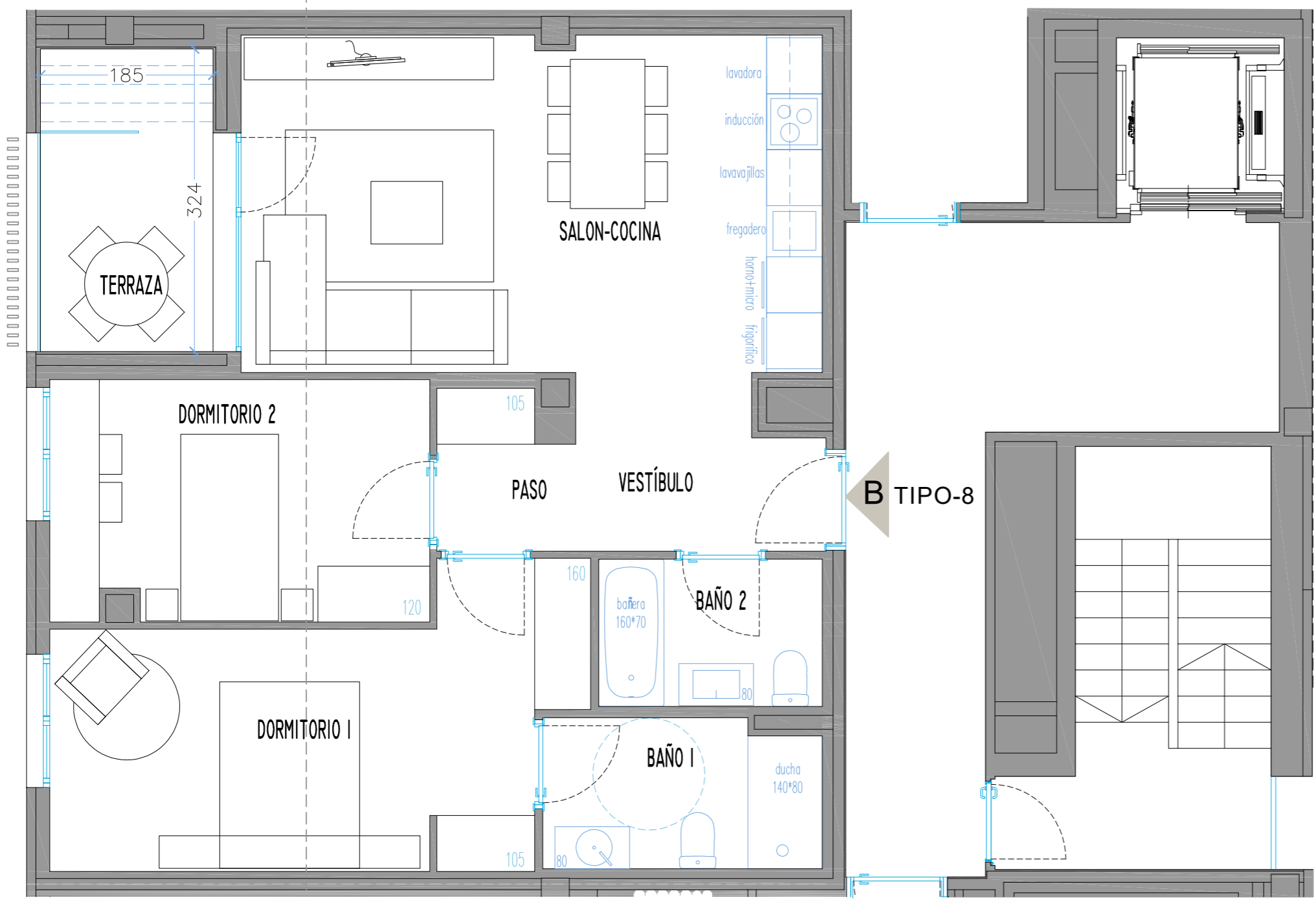
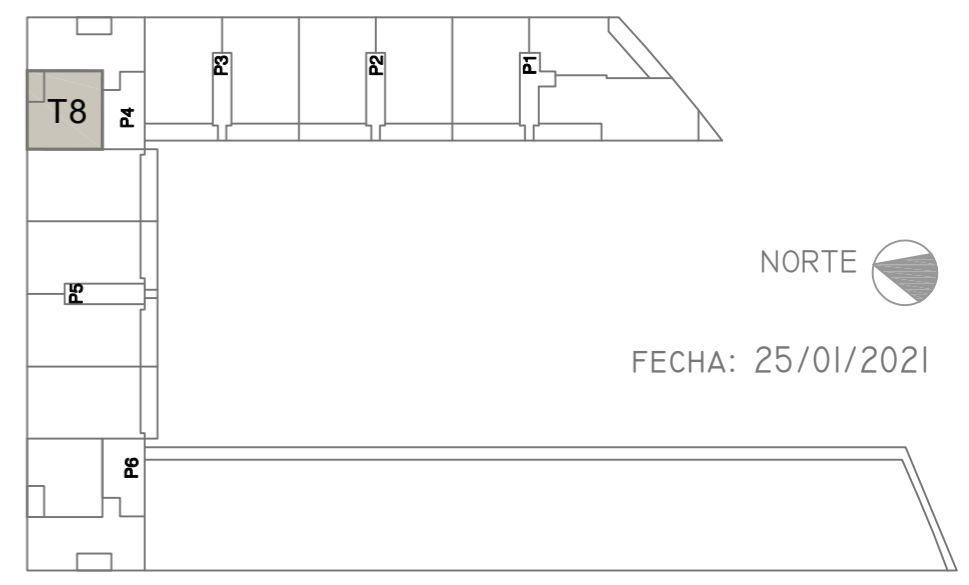


Nota: \*En planta 2ª y 4ª el antepecho es una barandilla de perfiles verticales

→ En planta 5ª zona que queda bajo la sala de calderas.



ESCALA GRÁFICA:



PORTAL Nº 4, 6 - Plantas ( 1º a 5º).		TIPO 8	2D
Vestíbulo	3,27 m <sup>2</sup>		
Salón-Cocina	23,82 m <sup>2</sup>		
Paso	2,34 m <sup>2</sup>		
Dormitorio 1	15,25 m <sup>2</sup>		
Dormitorio 2	10,44 m <sup>2</sup>		
Baño 1	4,70 m <sup>2</sup>		
Baño 2	3,79 m <sup>2</sup>		
		Terraza * (Total Sup.)	6,00 m <sup>2</sup>
		*Superficie computable	3,00 m <sup>2</sup>
<b>SUP. ÚTIL INTERIOR</b>	<b>63,61 m<sup>2</sup></b>	<b>TOTAL SUPERFICIE ÚTIL</b>	<b>66,61 m<sup>2</sup></b>

LA PRESENTE INFORMACIÓN Y DOCUMENTACIÓN GRÁFICA SON ORIENTATIVAS, Y ESTÁN SUJETAS A MODIFICACIONES DERIVADAS DEL PROYECTO TÉCNICO Y DE SU EJECUCIÓN. LAS VIVIENDAS SE ENTREGARÁN CONFORME A LAS CALIDADES ESPECIFICADAS, SALVO QUE, POR RAZONES TÉCNICAS, SEAN MODIFICADAS POR LA DIRECCIÓN FACULTATIVA DE LAS OBRAS, SIN QUE ELLO SIGNIFIQUE MERMA DE CALIDAD. (\*TERRAZAS Y TENDEDEROS COMPUTABLES EN ESCRITURAS. LAS COTAS Y MEDIDAS REPRESENTADAS, PUEDEN SUFRIR MODIFICACIONES DERIVADAS DEL REPLANTEO Y DE LA EJECUCIÓN DE LA OBRA.



Promueve:  
ISGA Inmuebles s.a.

Financia:  
LABORAL kutxa

Gestiona y construye:  
ABAIGAR