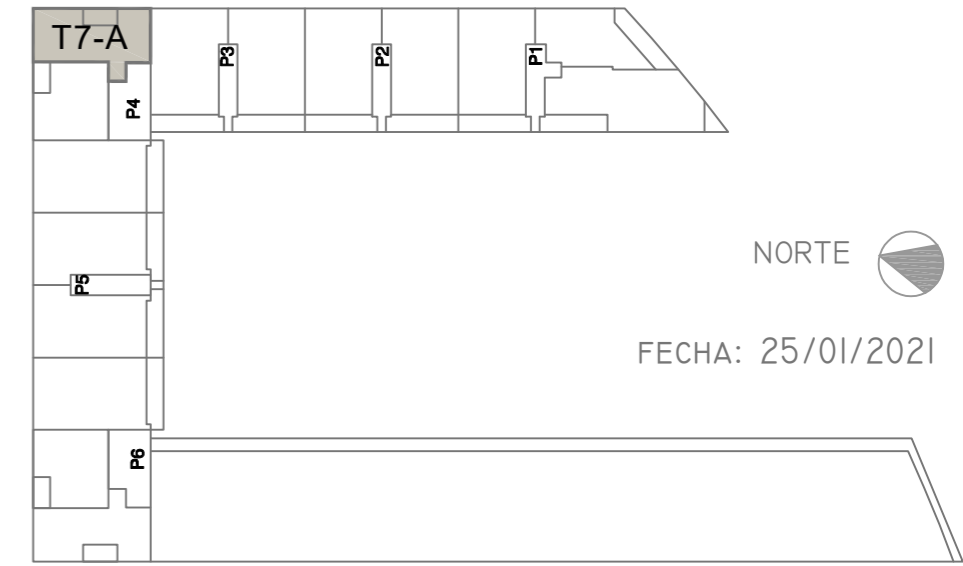
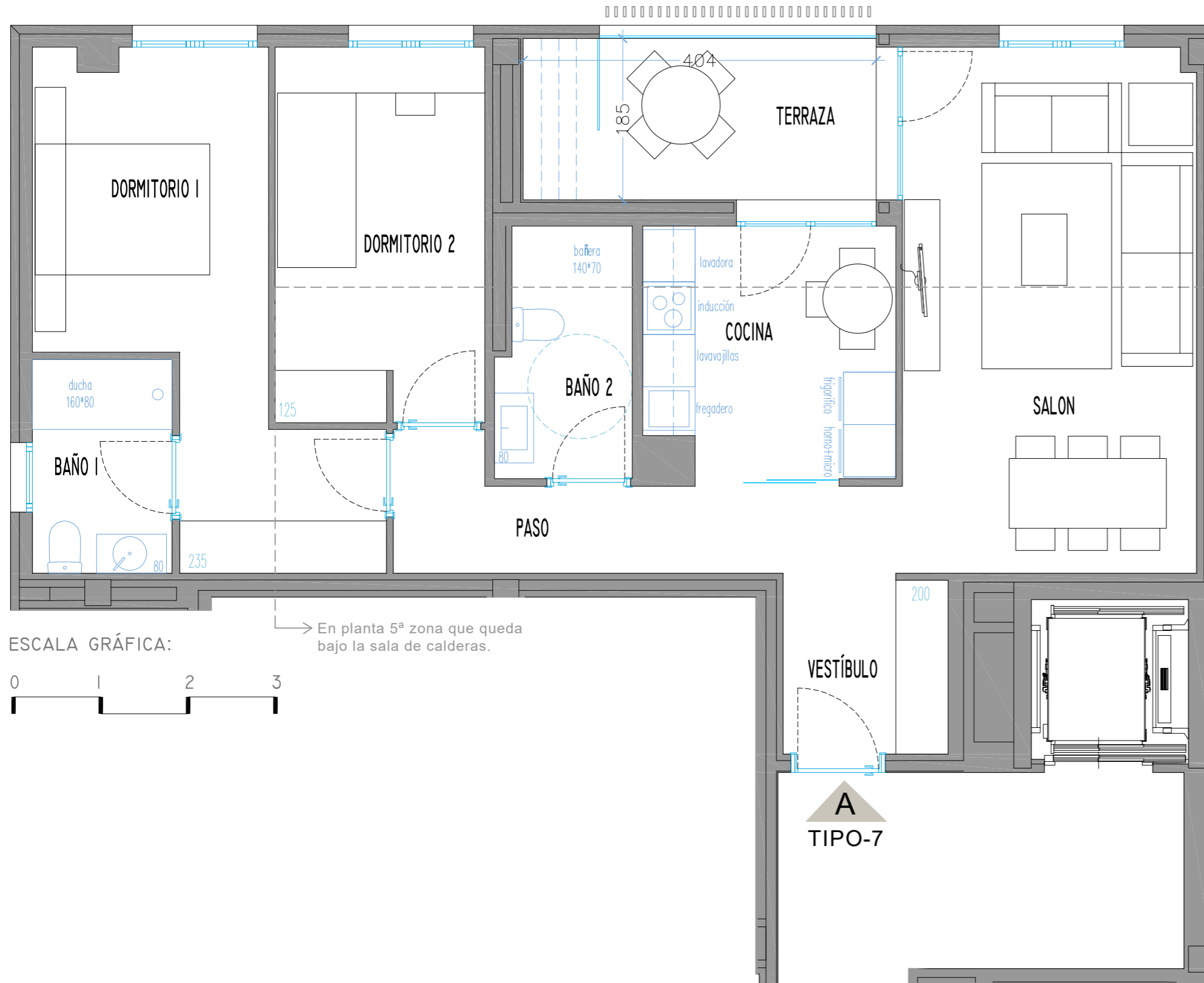


Nota: *En planta 2ª y 4ª el antepecho es una barandilla de perfiles verticales



PORTAL Nº 4, 6 - Plantas (1º a 5º). TIPO 7 2D

Vestíbulo	3,77 m ²		
Salón	20,27 m ²		
Cocina	8,09 m ²		
Paso	6,62 m ²		
Dormitorio 1	14,12 m ²		
Dormitorio 2	10,28 m ²		
Baño 1	3,92 m ²	Terraza * (Total Sup.)	7,48 m ²
Baño 2	4,27 m ²	*Superficie computable	3,74 m ²
SUP. ÚTIL INTERIOR	71,34 m²	TOTAL SUPERFICIE ÚTIL	75,08 m²

LA PRESENTE INFORMACIÓN Y DOCUMENTACIÓN GRÁFICA SON ORIENTATIVAS, Y ESTÁN SUJETAS A MODIFICACIONES DERIVADAS DEL PROYECTO TÉCNICO Y DE SU EJECUCIÓN. LAS VIVIENDAS SE ENTREGARÁN CONFORME A LAS CALIDADES ESPECIFICADAS, SALVO QUE, POR RAZONES TÉCNICAS, SEAN MODIFICADAS POR LA DIRECCIÓN FACULTATIVA DE LAS OBRAS, SIN QUE ELLO SIGNIFIQUE MERMA DE CALIDAD. (*)TERRAZAS Y TENEDEROS COMPUTABLES EN ESCRITURAS. LAS COTAS Y MEDIDAS REPRESENTADAS, PUEDEN SUFRIR MODIFICACIONES DERIVADAS DEL REPLANTEO Y DE LA EJECUCIÓN DE LA OBRA.