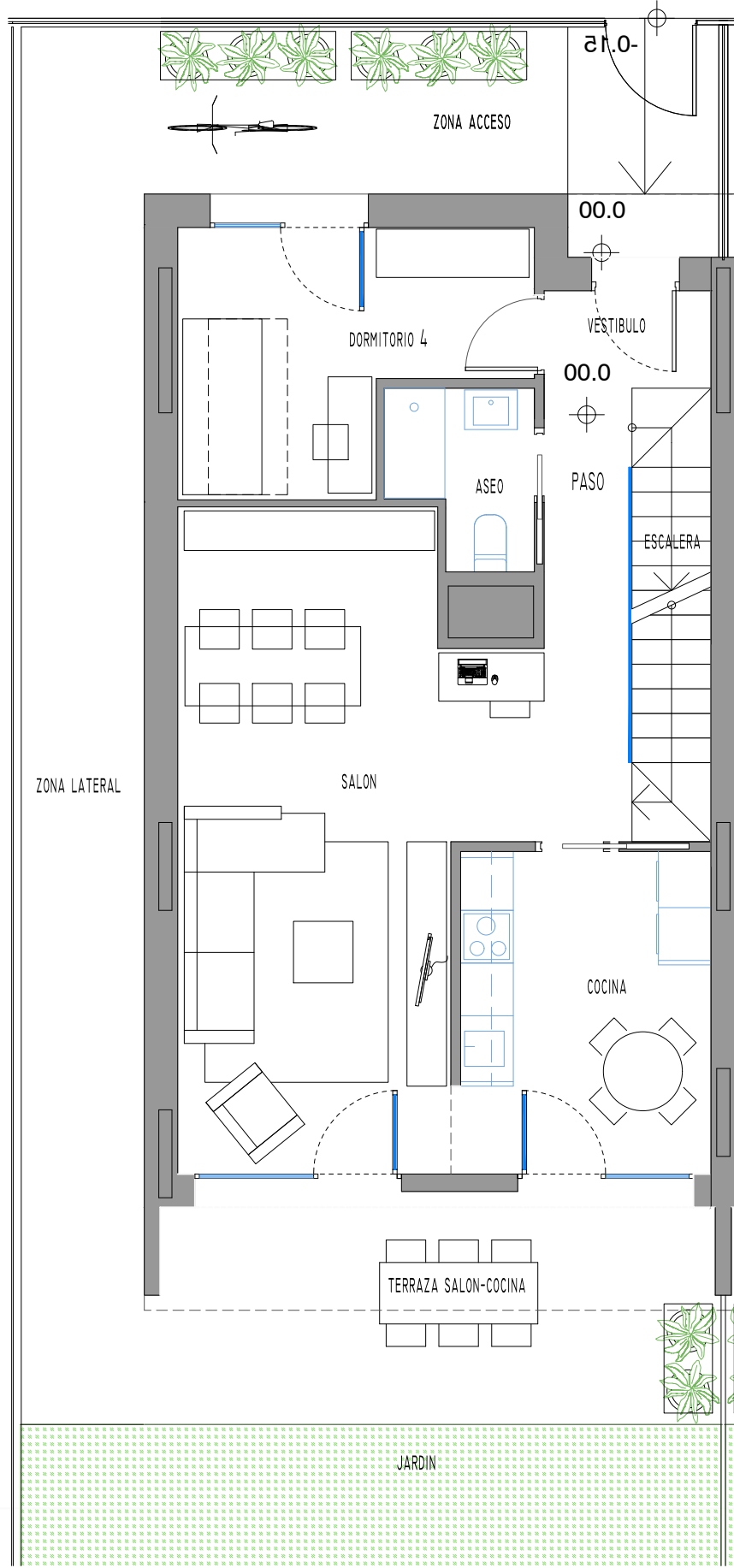
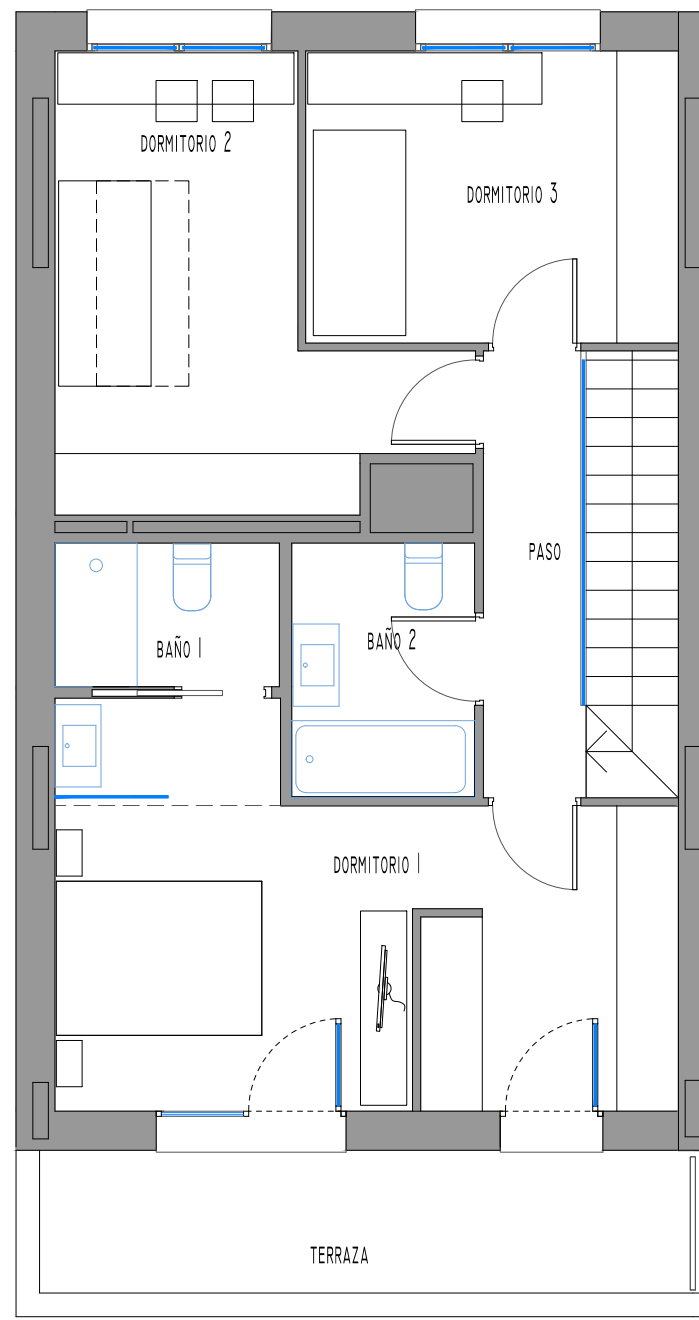


PLANTA SOTANO



PLANTA BAJA



PLANTA PRIMERA

SUPERFICIES ÚTILES

PLANTA SOTANO . superficies interiores	
Vestibulo acceso garaje	4,69 m ²
Paso	4,35 m ²
Escalera	5,27 m ²
Trastero	11,66 m ²
Cuarto Instalaciones	4,89 m ²
SUP. ÚTIL INTERIOR SOTANO	30,86 m²

PLANTA BAJA . superficies interiores	
Vestibulo	2,11 m ²
Paso	2,89 m ²
Cocina	10,57 m ²
Salón	27,82 m ²
Dormitorio 4	10,10 m ²
Aseo	3,00 m ²
Escalera	4,64 m ²
SUP. ÚTIL INTERIOR BAJA	61,13 m²

PLANTA 1º . superficies interiores	
Dormitorio 1	20,15 m ²
Dormitorio 2	12,78 m ²
Dormitorio 3	10,33 m ²
Baño 1	3,06 m ²
Baño 2	4,40 m ²
Paso	4,18 m ²
SUP. ÚTIL INTERIOR 1º	54,90 m²

SUP. ÚTIL INTERIOR TOTAL	146,89 m²
---------------------------------	-----------------------------

PLANTA BAJA . superficies exteriores	
Zona acceso	13,70 m ²
Zona lateral	22,26 m ²
Terraza salón-cocina semicubierta	15,97 m ²
Terraza descubierta Planta 1º	8,80 m ²
Jardín	126,24 m ²

Superficie computable exterior (*) 4,31 m²
 (*): El 50% de las zonas cubiertas por la edificación

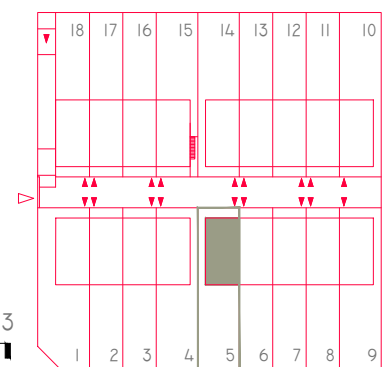
SUP. ÚTIL TOTAL computable	151,20 m²
-----------------------------------	-----------------------------

OTRAS SUPERFICIES

Superficie TOTAL parcela	258,88 m ²
--------------------------	-----------------------

Plazas de Aparcamiento	
Plaza aparcamiento Tipo 1	14,42 m ²
Plaza aparcamiento Tipo 2	15,69 m ²
Total aparcamiento	30,11 m²

NORTE



FECHA: 30.12.2020

ESCALA GRÁFICA:



LA PRESENTE INFORMACIÓN Y DOCUMENTACIÓN GRÁFICA SON ORIENTATIVAS, Y ESTÁN SUJETAS A MODIFICACIONES DERIVADAS DEL PROYECTO TÉCNICO Y DE SU EJECUCIÓN. LAS VIVIENDAS SE ENTREGARÁN CONFORME A LAS CALIDADES ESPECIFICADAS, SALVO QUE, POR RAZONES TÉCNICAS O ADMINISTRATIVAS, SEAN MODIFICADAS POR LA DIRECCIÓN FACULTATIVA DE LAS OBRAS, SIN QUE ELLO SIGNIFIQUE MERMA DE CALIDAD. LAS COTAS Y MEDIDAS REPRESENTADAS, PUEDEN SUFRIR MODIFICACIONES DERIVADAS DEL REPLANTEO Y DE LA EJECUCIÓN DE LA OBRA. LA PLANTA SÓTANO ES SUSCEPTIBLE DE TENER DESCUELGUES POR PASO DE INSTALACIONES TANTO PROPIAS DE LA VIVIENDA, COMO GENERALES DE LA EDIFICACIÓN, QUE PRODUZCAN UNA REDUCCIÓN DE LA ALTURA LIBRE GENERAL. TANTO LAS VIVIENDAS COMO EL GARAJE MANCOMUNADO, SON SUSCEPTIBLES DE SERVIDUMBRES DE PASO DE INSTALACIONES.

