

TIPO 2.2 (PARCELAS 4,6,8,10,14,16,18)

**SUPERFICIES ÚTILES** 5 DORMITORIOS

PLANTA BAJA . superficies interiores

Vestíbulo	6,95 m <sup>2</sup>
Salón	25,21 m <sup>2</sup>
Cocina	13,65 m <sup>2</sup>
Dormitorio 5	10,82 m <sup>2</sup>
Baño 3	3,64 m <sup>2</sup>
Zona de servicio	8,05 m <sup>2</sup>
Cuarto técnico	5,03 m <sup>2</sup>
Escalera	5,04 m <sup>2</sup>

<b>SUP. ÚTIL INTERIOR BAJA</b>	<b>78,39 m<sup>2</sup></b>
--------------------------------	----------------------------

PLANTA 1º . superficies interiores

Dormitorio 1	14,16 m <sup>2</sup>
Dormitorio 2	12,95 m <sup>2</sup>
Dormitorio 3	13,04 m <sup>2</sup>
Dormitorio 4	13,39 m <sup>2</sup>
Baño 1	4,10 m <sup>2</sup>
Baño 2	4,14 m <sup>2</sup>
Paso	8,55 m <sup>2</sup>

<b>SUP. ÚTIL INTERIOR 1º</b>	<b>70,33 m<sup>2</sup></b>
------------------------------	----------------------------

<b>SUP. ÚTIL INTERIOR TOTAL</b>	<b>148,72 m<sup>2</sup></b>
---------------------------------	-----------------------------

**SUPERFICIES CONSTRUIDAS**

Planta baja interior	90,25 m <sup>2</sup>
Planta 1º interior	88,40 m <sup>2</sup>

<b>SUP. CONSTRUIDA INTERIOR TOTAL</b>	<b>178,65 m<sup>2</sup></b>
---------------------------------------	-----------------------------

Zona aparcamiento pérgola	34,00 m <sup>2</sup>
Zona aparcamiento descubierta	13,50 m <sup>2</sup>
Terraza jardín cubierta	17,00 m <sup>2</sup>
Terraza jardín descubierta	10,50 m <sup>2</sup>
Zona exterior acceso lateral	21,75 m <sup>2</sup>
<b>Total</b>	<b>96,75 m<sup>2</sup></b>

Zona ajardinada variable

Parcela 1	239,30 m <sup>2</sup>
Parcela 4	107,20 m <sup>2</sup>
Parcela 6	67,10 m <sup>2</sup>
Parcela 8	81,90 m <sup>2</sup>
Parcela 10	149,10 m <sup>2</sup>
Parcela 14	114,04 m <sup>2</sup>
Parcela 16	131,42 m <sup>2</sup>
Parcela 18	107,47 m <sup>2</sup>

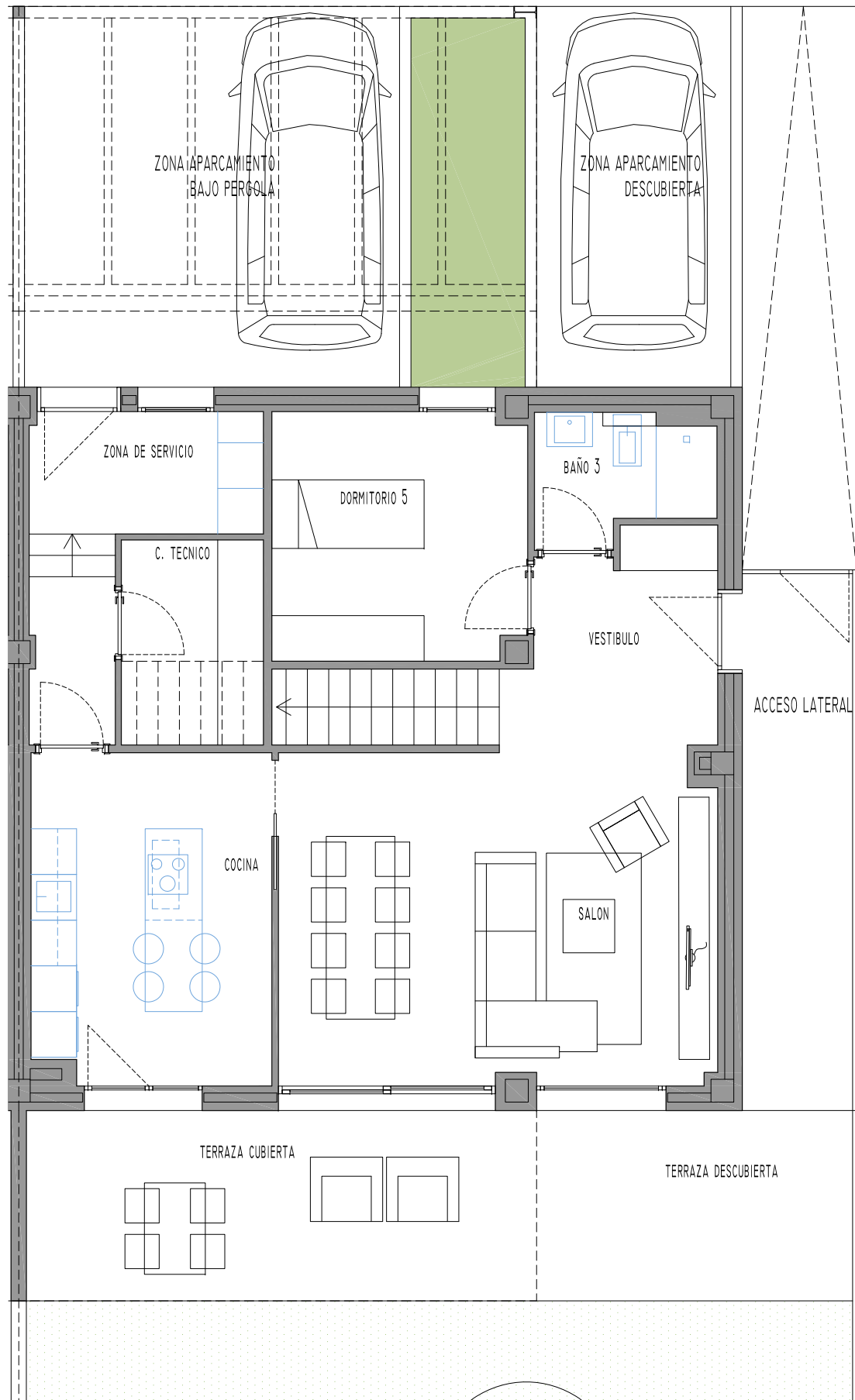
Zona delantera variable

Parcela 14	5,96 m <sup>2</sup>
Parcela 16	13,18 m <sup>2</sup>
Parcela 18	37,13 m <sup>2</sup>



ESCALA GRÁFICA: 0 1 2 3

FECHA: 16.03.2020



LA PRESENTE INFORMACIÓN Y DOCUMENTACIÓN GRÁFICA SON ORIENTATIVAS, Y ESTÁN SUJETAS A MODIFICACIONES DERIVADAS DEL PROYECTO TÉCNICO Y DE SU EJECUCIÓN. LAS VIVIENDAS SE ENTREGARÁN CONFORME A LAS CALIDADES ESPECIFICADAS, SALVO QUE, POR RAZONES TÉCNICAS, SEAN MODIFICADAS POR LA DIRECCIÓN FACULTATIVA DE LAS OBRAS, SIN QUE ELLO SIGNIFIQUE MERMA DE CALIDAD. LAS COTAS Y MEDIDAS REPRESENTADAS, PUEDEN SUFRIR MODIFICACIONES DERIVADAS DEL REPLANTEO Y DE LA EJECUCIÓN DE LA OBRA.