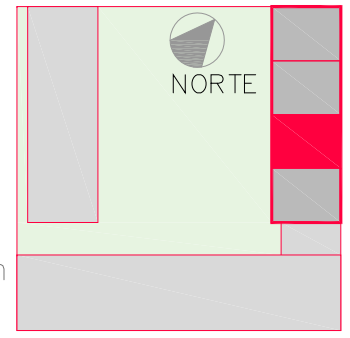


La presente información y documentación gráfica son orientativas, y están sujetas a modificaciones derivadas del proyecto técnico y de su ejecución. Las viviendas se entregarán conforme a las calidades especificadas, salvo que, por razones técnicas, sean modificadas por la dirección facultativa de las obras, sin que ello signifique merma de calidad.
 (*)Superficie de terrazas y tendedores computables en escrituras. La superficie a computar será del 50% de la terraza.



FECHA: 22 Mayo 2019



PORTAL 4-PL. 1º -LETRA B.		TIPO 18	3D
Vestíbulo	3,53 m ²		
Salón	24,70 m ²		
Cocina	12,35 m ²		
Paso	6,00 m ²		
Dormitorio 1	13,33 m ²		
Dormitorio 2	9,55 m ²		
Dormitorio 3	11,81 m ²		
Baño 1	4,49 m ²	Terraza* (Total Sup.)	17,04 m ²
Baño 2	4,35 m ²	*Superficie computable	8,52 m ²
SUP. ÚTIL INTERIOR	90,11 m²	TOTAL SUPERFICIE ÚTIL	98,63 m²



Financia:
LABORAL KUTXA

Promueve:
ISGA Inmuebles s.a.

