

FECHA: 22 Mayo 2019

escala gráfica:



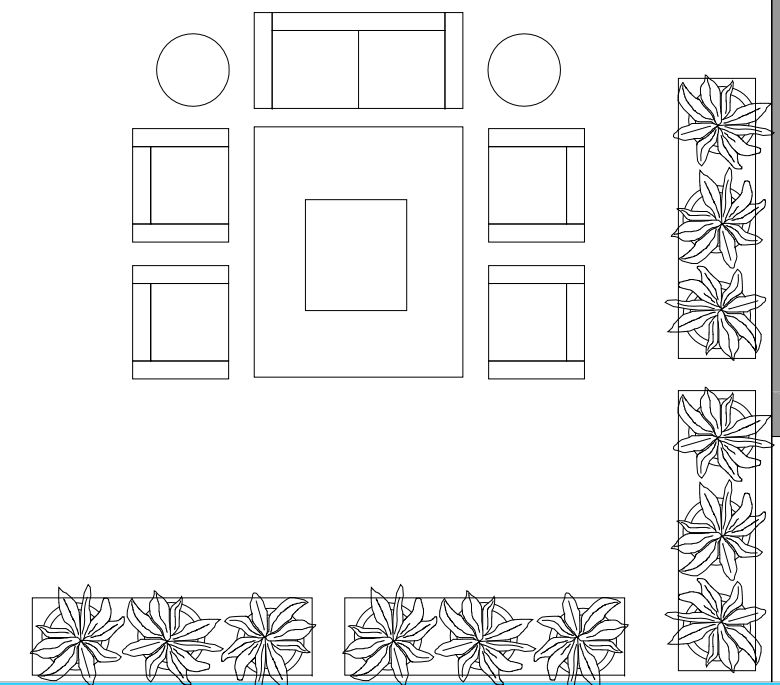
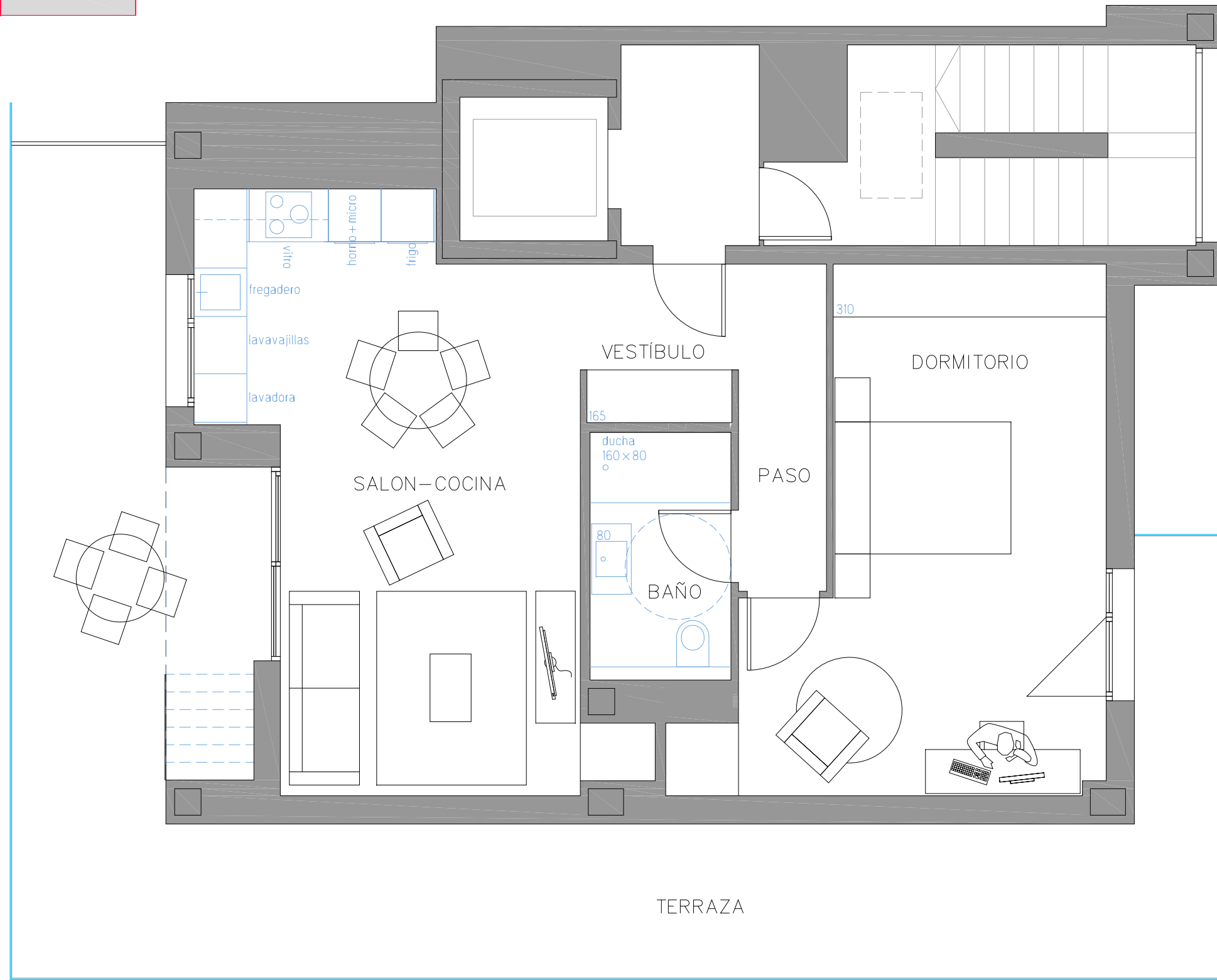
PORTAL 3-PL. ÁTICO (8ª) -LETRA B. **TIPO 16** **1D**

Vestíbulo	3,14 m ²		
Salón - Cocina	25,28 m ²		
Paso	3,72 m ²		
Dormitorio 1	21,77 m ²	Terraza (Total Sup.)	74,50 m ²
Baño 1	4,50 m ²	*Superficie computable	1,78 m ²

SUP. ÚTIL INTERIOR 58,41 m² **TOTAL SUPERFICIE ÚTIL 60,19 m²**

La presente información y documentación gráfica son orientativas, y están sujetas a modificaciones derivadas del proyecto técnico y de su ejecución. Las viviendas se entregarán conforme a las calidades especificadas, salvo que, por razones técnicas, sean modificadas por la dirección facultativa de las obras, sin que ello signifique merma de calidad.

(*)Superficie de terrazas y tenderos computables en escrituras.



Financia:
LABORAL
kutxa

Promueve:
ISGA Inmuebles s.a.

ABAIGAR